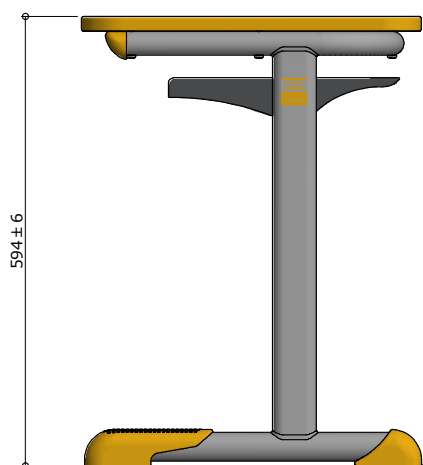


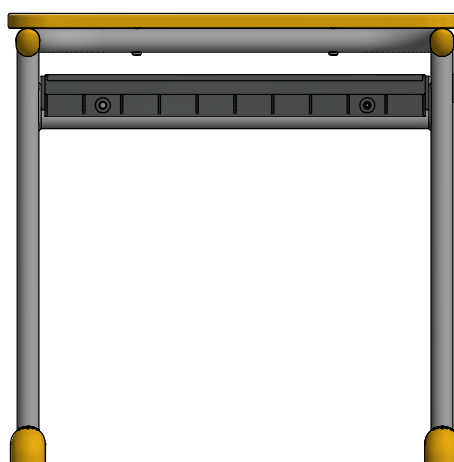
CJA-03 FDE

Conjunto para aluno tamanho 3

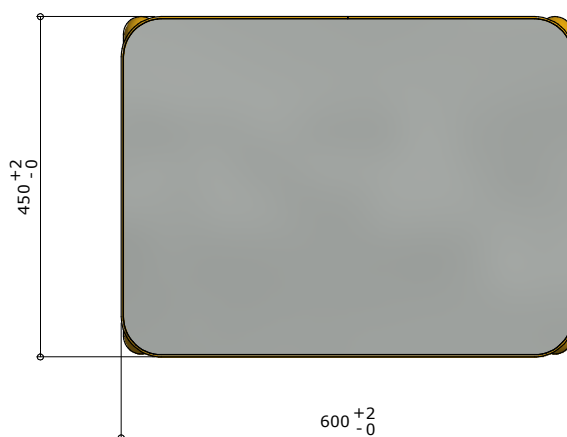
Altura do aluno:
de 1,19m a 1,42m



VISTA LATERAL
ESC. 1 : 10



VISTA FRONTAL
ESC. 1 : 10



VISTA SUPERIOR
ESC. 1 : 10

Revisão 18
Data 23/02/21

Página
1/32



Atenção

Preserve a escala
Quando for imprimir, use
folhas A4 e desabilite a
função "Fit to paper"

Respeite o Meio Ambiente.
Imprima somente o ne-
cessário

CJA-03 FDE

Conjunto para aluno tamanho 3

Altura do aluno:
de 1,19m a 1,42m

Revisão 18
Data 23/02/21

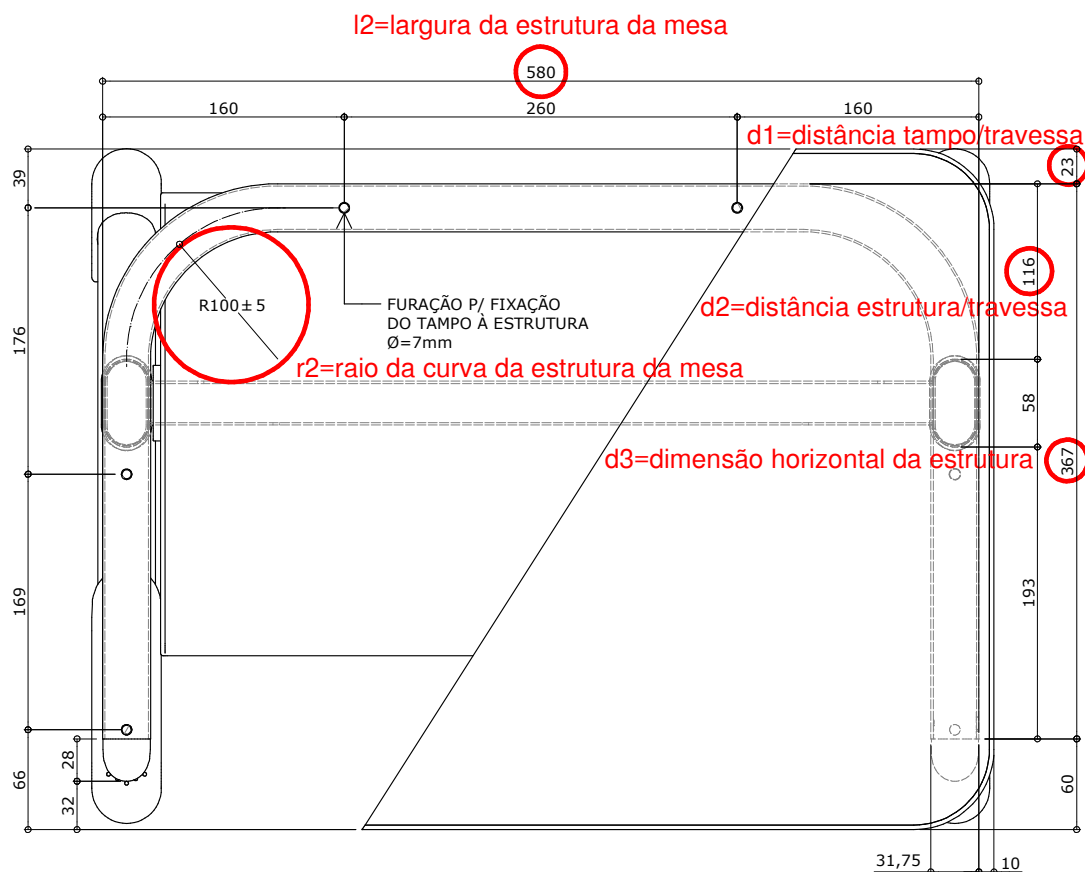
Página
2/32



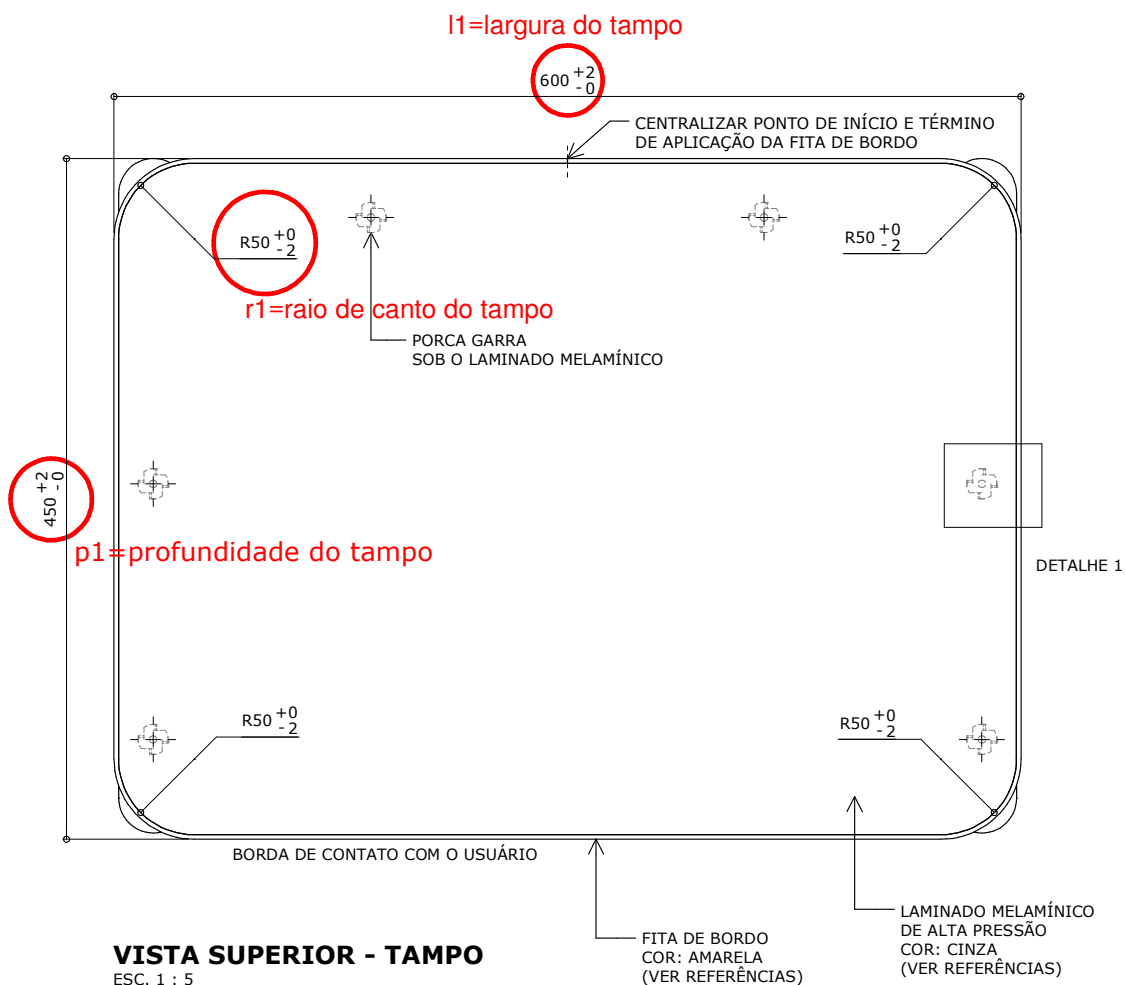
Atenção

Preserve a escala
Quando for imprimir, use
folhas A4 e desabilite a
função "Fit to paper"

Respeite o Meio Ambiente.
Imprima somente o ne-
cessário

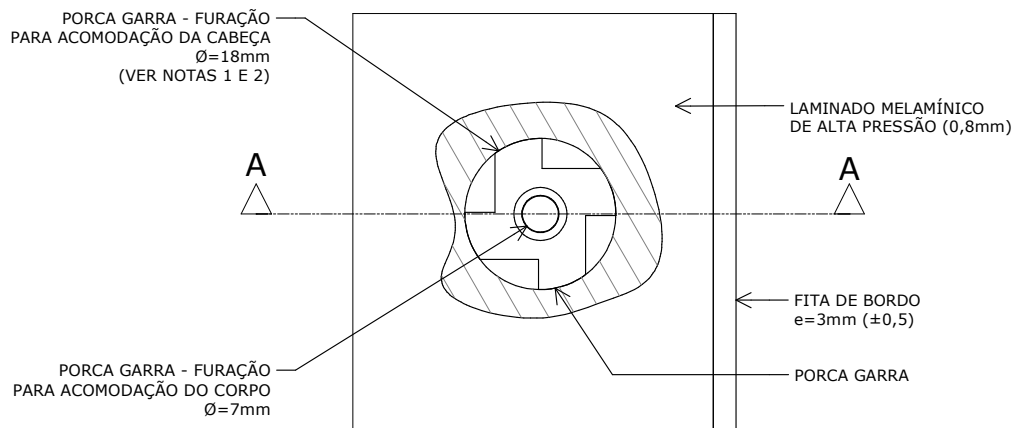


VISTA SUPERIOR
ESC. 1 : 5



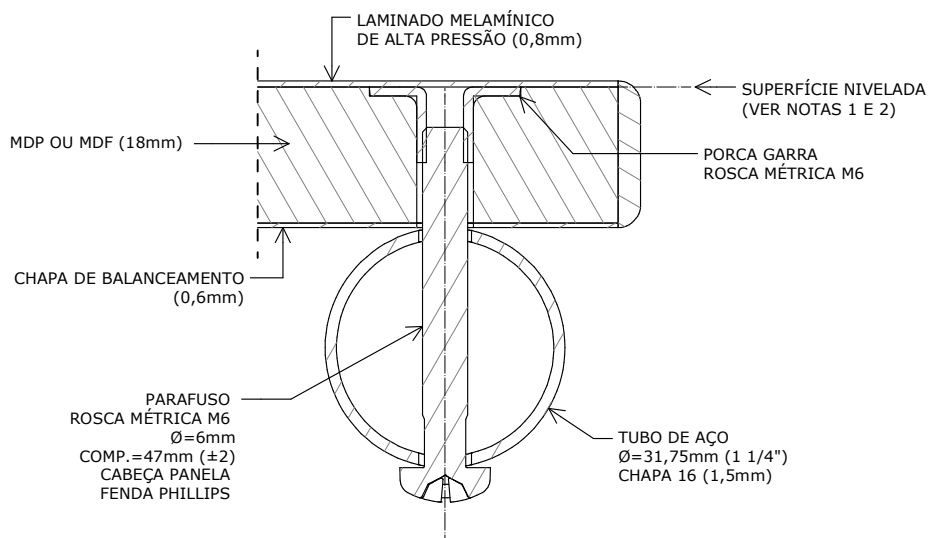
VISTA SUPERIOR - TAMPO
ESC. 1 : 5

DETALHE 1 - FURAÇÃO E FIXAÇÃO DO TAMPO À ESTRUTURA



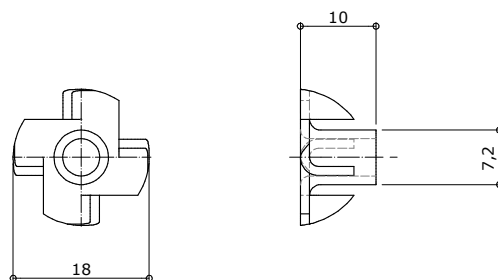
VISTA SUPERIOR

ESC. 1 : 1



CORTE AA

ESC. 1 : 1



PORCA GARRA

ESC. 1 : 1

Nota 1: A furação e a aplicação da porca garra devem ser executadas antes da colagem do laminado melamínico de alta pressão.

Nota 2: A profundidade da furação deve ser a mesma da espessura da porca garra de modo que a superfície fique nivelada. É permitida a utilização de mastique elástico ou outro produto polimérico na região situada entre a superfície da porca garra e o laminado melamínico de alta pressão.

* Projeto FDE com cessão de uso ao FNDE conforme Acordo de Cooperação Técnica (D.O.U. 25/03/2009) e Acordo de Cooperação Técnica nº 3/2019

ANEXO DO MODELO
DE RELATÓRIO

CJA-03
FDE

Conjunto
para aluno
tamanho 3

Altura do aluno:
de 1,19m a 1,42m

Revisão 18
Data 23/02/21

Página
3/32



Atenção

Preserve a escala
Quando for imprimir, use
folhas A4 e desabilite a
função "Fit to paper"

Respeite o Meio Ambiente.
Imprima somente o ne-
cessário

FNDE Fundo Nacional
de Desenvolvimento
da Educação

CJA-03 FDE

Conjunto para aluno tamanho 3

Altura do aluno:
de 1,19m a 1,42m

Revisão 18
Data 23/02/21

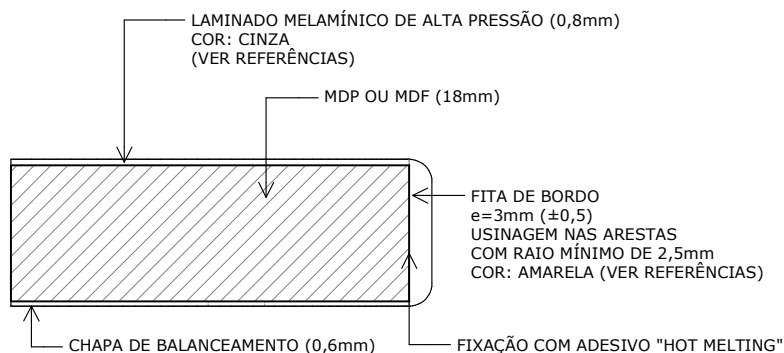
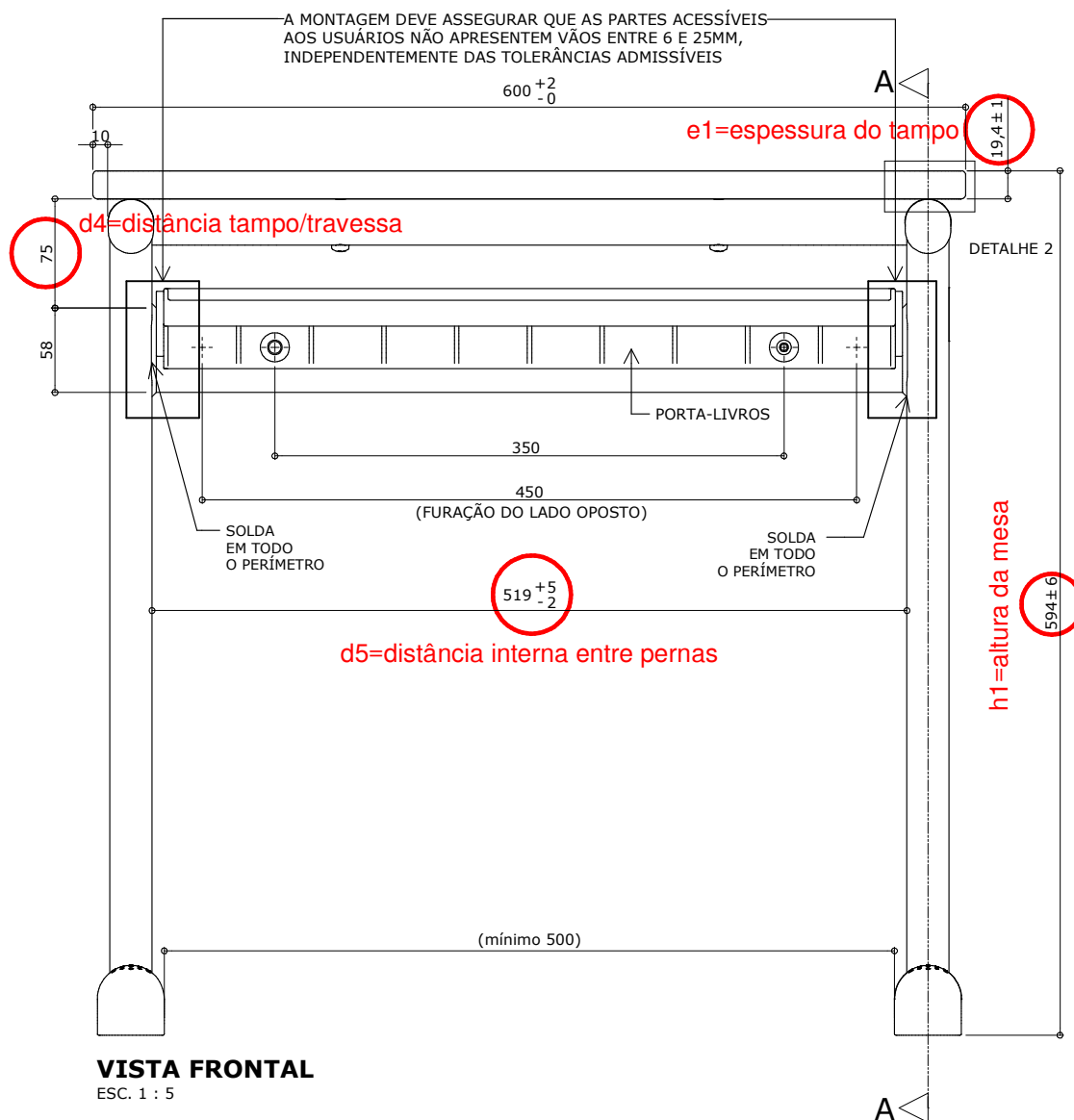
Página
4/32



Atenção

Preserve a escala
Quando for imprimir, use
folhas A4 e desabilite a
função "Fit to paper"

Respeite o Meio Ambiente.
Imprima somente o ne-
cessário



DETALHE 2
ESC. 1 : 1

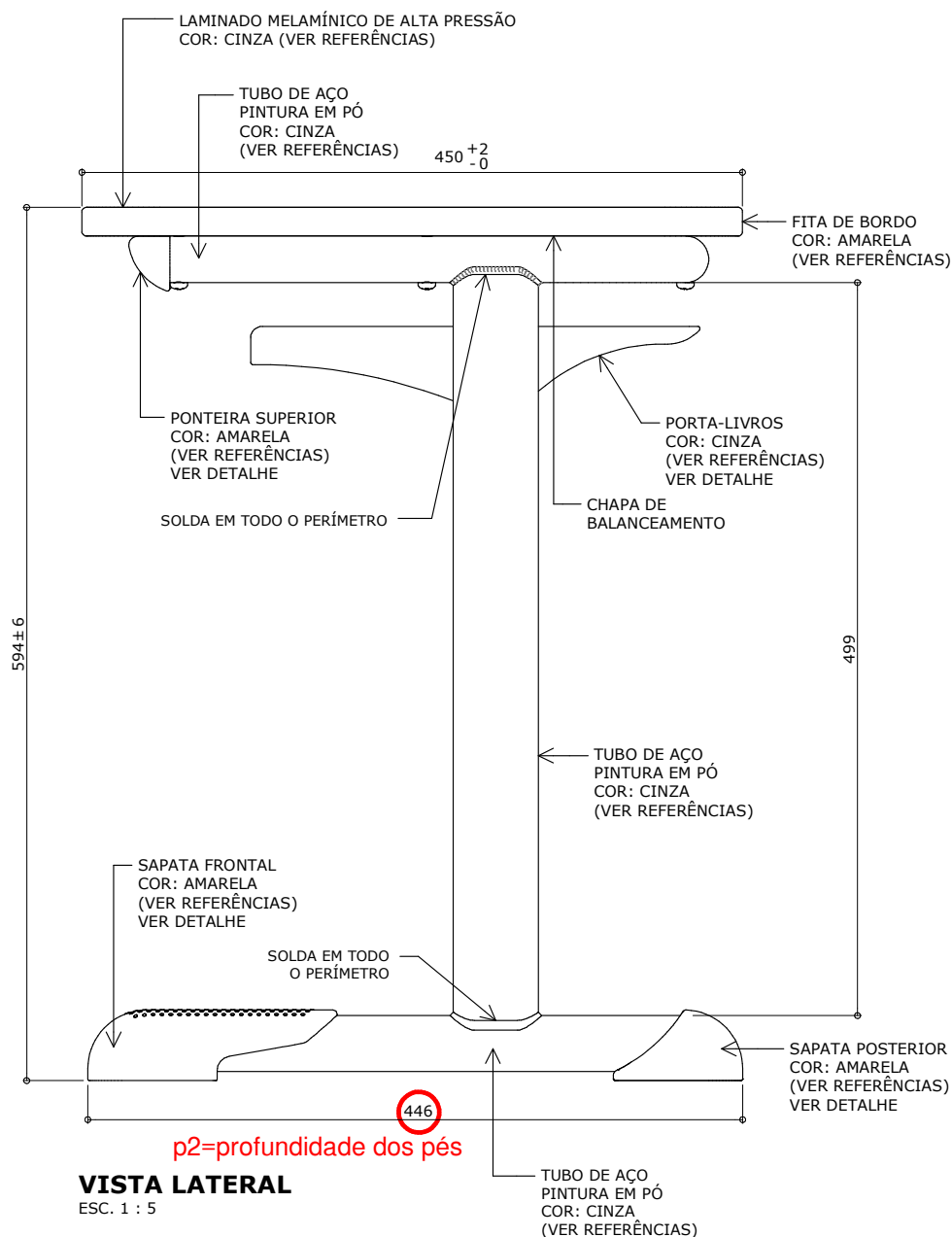
CJA-03 FDE

Conjunto para aluno tamanho 3

Altura do aluno:
de 1,19m a 1,42m

Revisão 18
Data 23/02/21

Página
5/32



Atenção

Preserve a escala
Quando for imprimir, use
folhas A4 e desabilite a
função "Fit to paper"

Respeite o Meio Ambiente.
Imprima somente o ne-
cessário

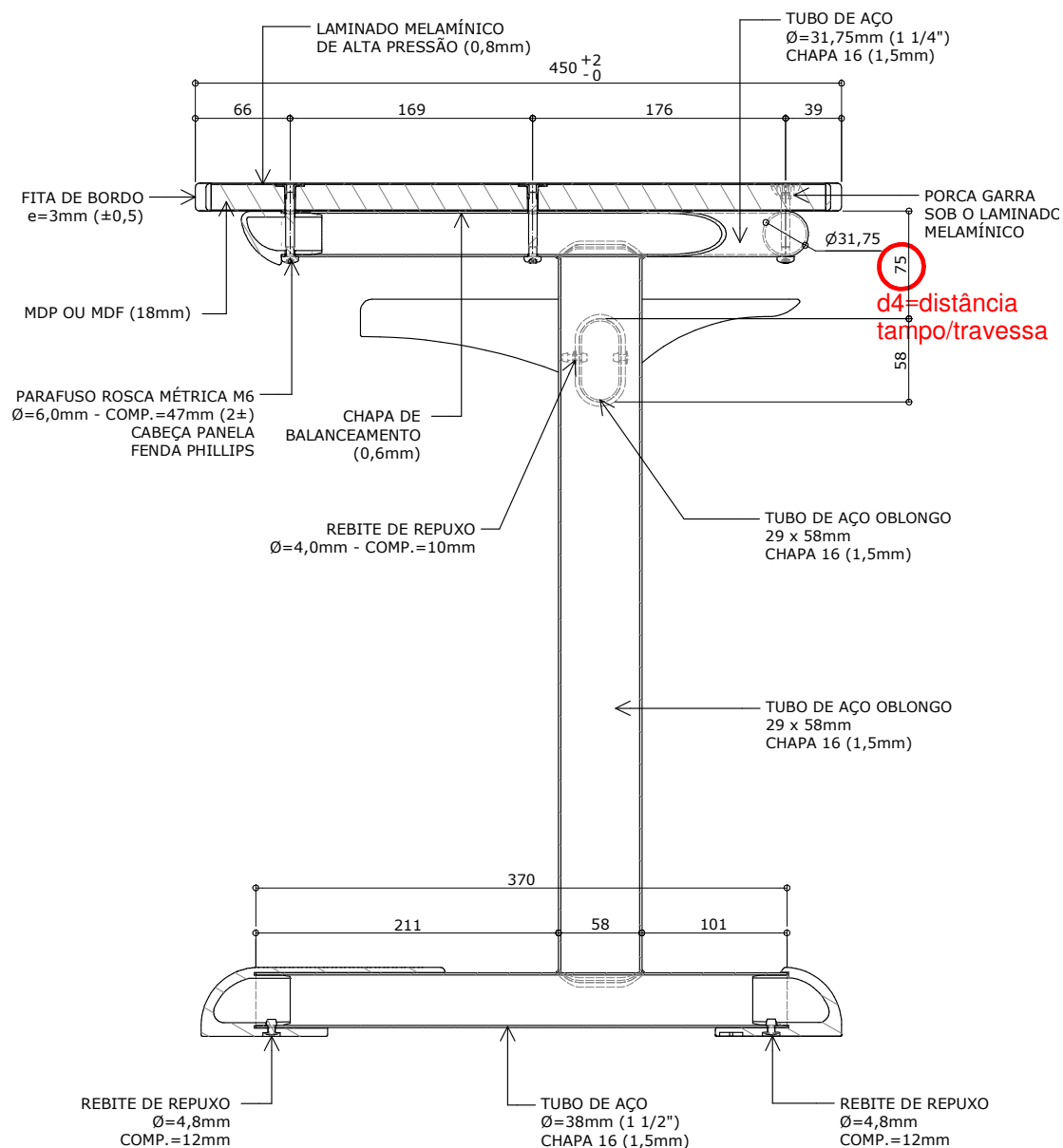
CJA-03 FDE

Conjunto para aluno tamanho 3

Altura do aluno:
de 1,19m a 1,42m

Revisão 18
Data 23/02/21

Página
6/32



CORTE AA
ESC. 1 : 5

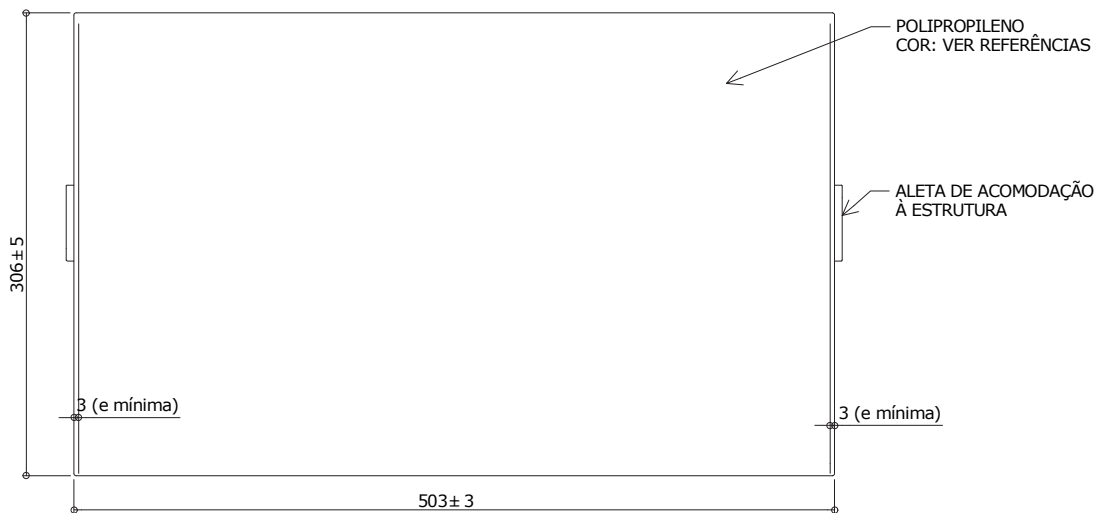


Atenção

Preserve a escala
Quando for imprimir, use
folhas A4 e desabilite a
função "Fit to paper"

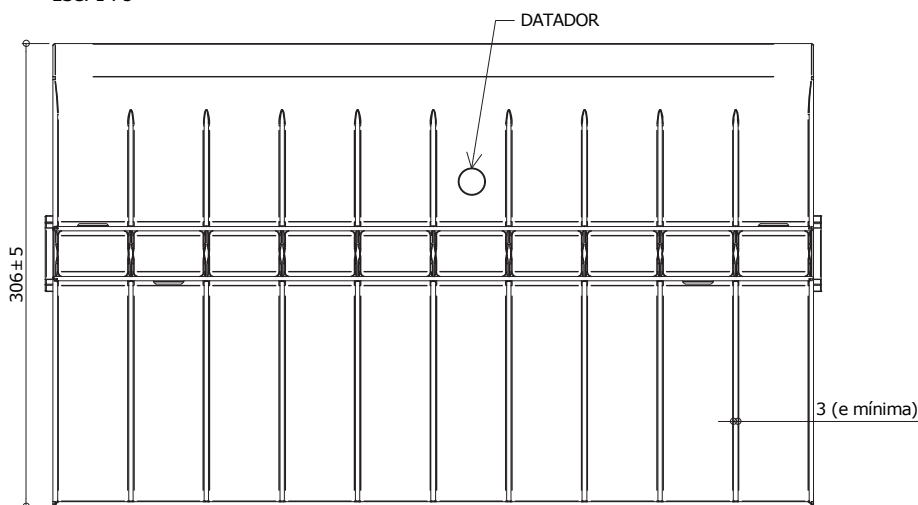
Respeite o Meio Ambiente.
Imprima somente o ne-
cessário

DETALHE - PORTA-LIVROS



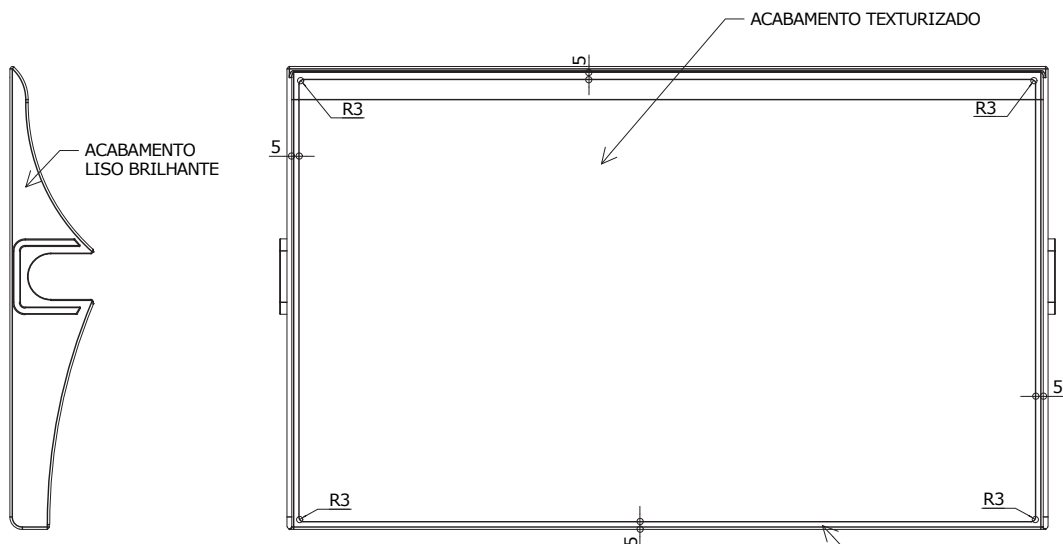
VISTA SUPERIOR

ESC. 1 : 5



VISTA INFERIOR

ESC. 1 : 5



VISTA LATERAL - ACABAMENTO

ESC. 1 : 5

VISTA SUPERIOR - ACABAMENTO

ESC. 1 : 5

Obs: Retirar amostra do padrão de textura.

ANEXO DO MODELO DE RELATÓRIO

CJA-03 FDE

Conjunto para aluno tamanho 3

Altura do aluno: de 1,19m a 1,42m

Revisão 18
Data 23/02/21

Página
7/32



Atenção

Preserve a escala
Quando for imprimir, use
folhas A4 e desabilite a
função "Fit to paper"

Respeite o Meio Ambiente.
Imprima somente o ne-
cessário

CJA-03 FDE

Conjunto para aluno tamanho 3

Altura do aluno:
de 1,19m a 1,42m

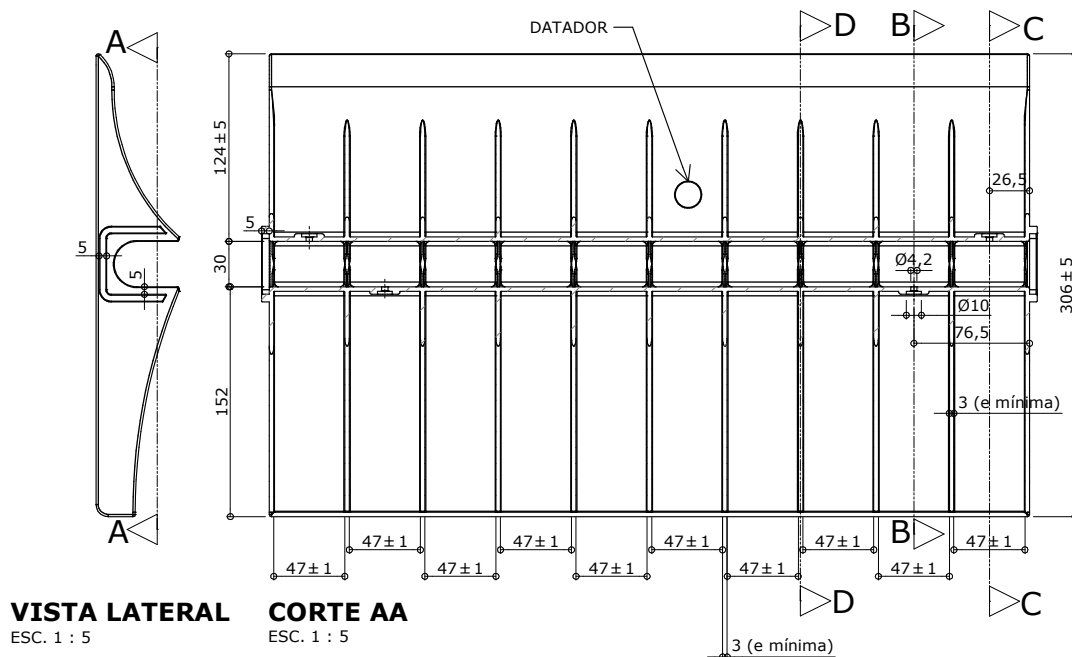
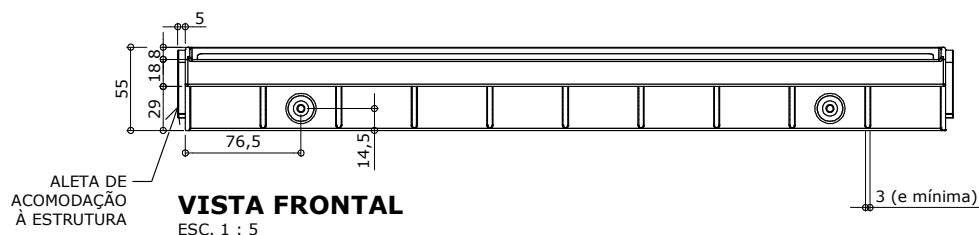
Revisão 18
Data 23/02/21

Página
8/32



Atenção
Preserve a escala
Quando for imprimir, use
folhas A4 e desabilite a
função "Fit to paper"

Respeite o Meio Ambiente.
Imprima somente o ne-
cessário



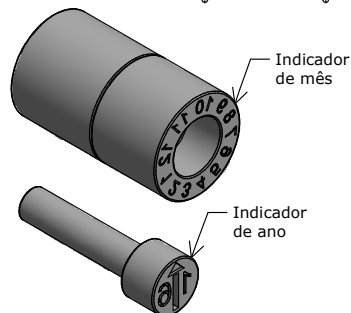
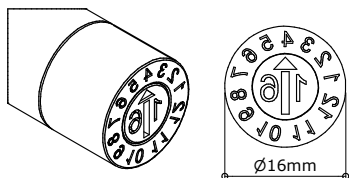
Apresentar em relevo no material injetado
a seguinte informação:



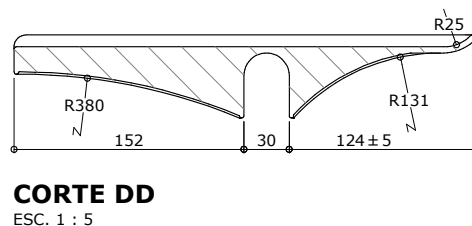
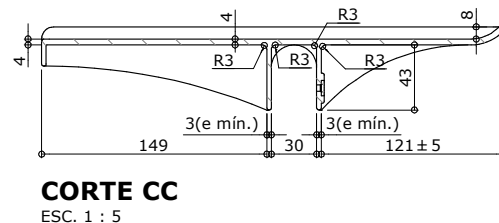
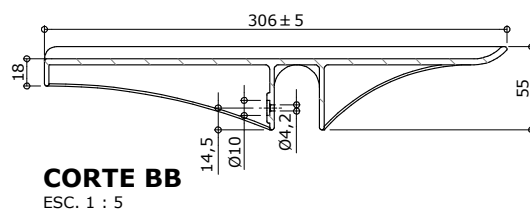
nome do fabricante
do componente

Identificação do Modelo

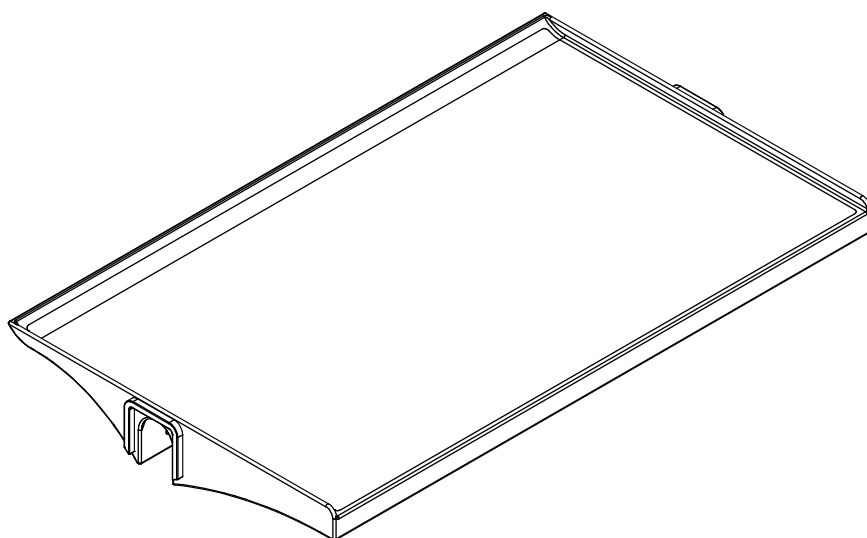
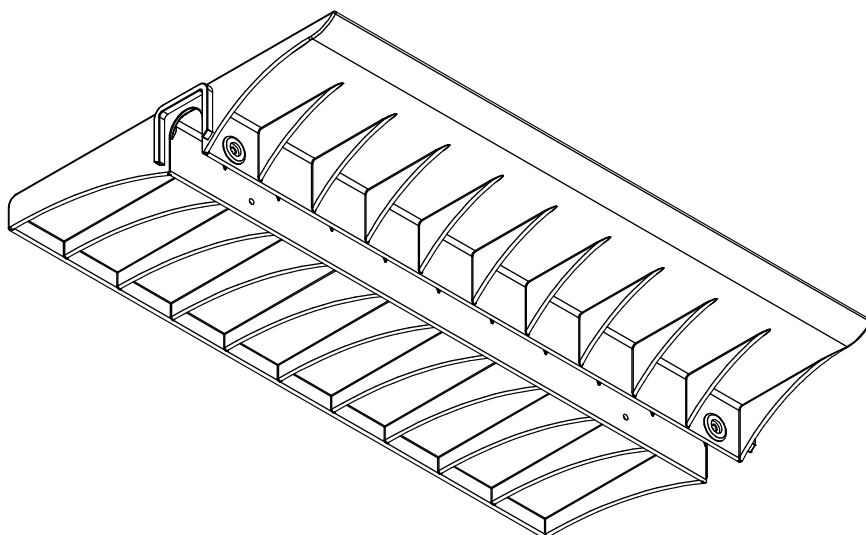
Datador conforme figura abaixo:



Datador duplo com miolo giratório
D= 16mm

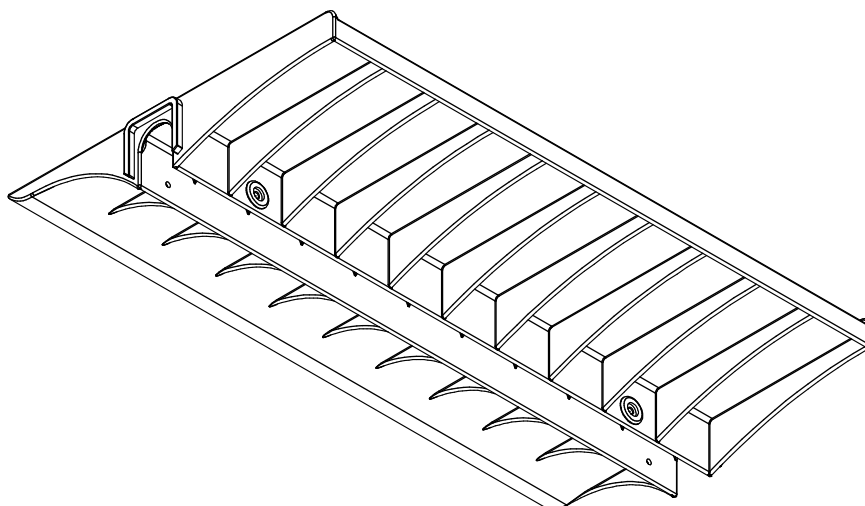


* Projeto FDE com cessão de uso ao FNDE conforme Acordo de Cooperação Técnica (D.O.U. 25/0 3/2009) e Acordo de Cooperação Técnica nº 3/2019.



PERSPECTIVAS

ESC. 1 : 5



ANEXO DO MODELO
DE RELATÓRIO

CJA-03 FDE

Conjunto para aluno tamanho 3

Altura do aluno:
de 1,19m a 1,42m

Revisão 18
Data 23/02/21

Página
9/32



Atenção

Preserve a escala
Quando for imprimir, use
folhas A4 e desabilite a
função "Fit to paper"

Respeite o Meio Ambiente.
Imprima somente o ne-
cessário

CJA-03 FDE

Conjunto para aluno tamanho 3

Altura do aluno:
de 1,19m a 1,42m

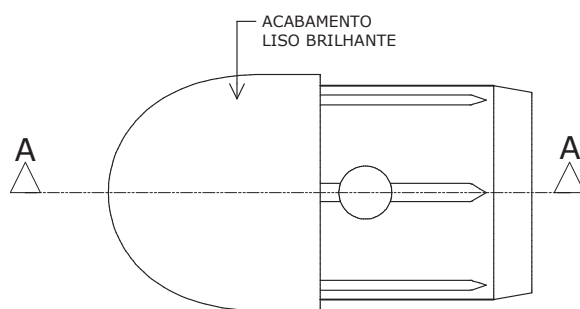
Revisão 18
Data 23/02/21

Página
10/32

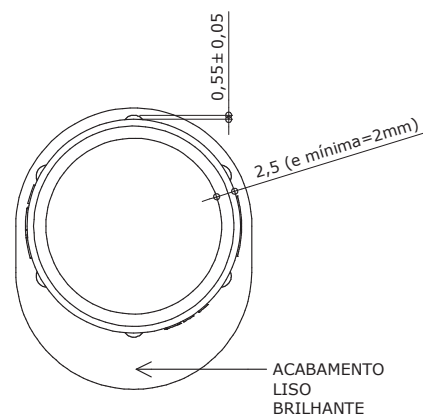
Atenção
Preserve a escala
Quando for imprimir, use
folhas A4 e desabilite a
função "Fit to paper"

Respeite o Meio Ambiente.
Imprima somente o ne-
cessário

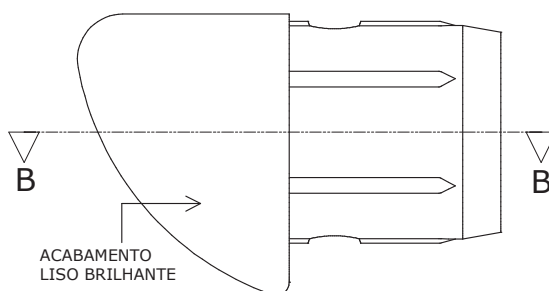
DETALHE - PONTEIRA SUPERIOR



VISTA INFERIOR
ESC. 1 : 1



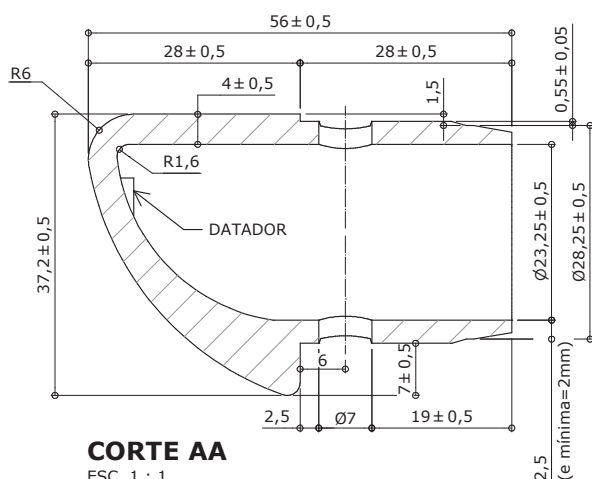
VISTA POSTERIOR
ESC. 1 : 1



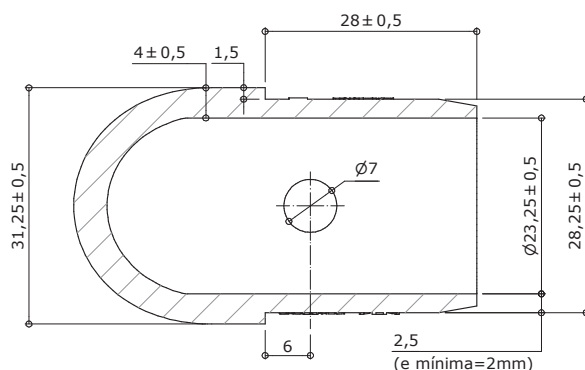
VISTA LATERAL
ESC. 1 : 1



VISTA FRONTAL
ESC. 1 : 1



CORTE AA
ESC. 1 : 1



CORTE BB
ESC. 1 : 1

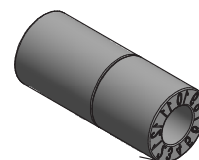
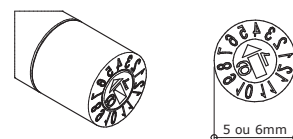
Apresentar em relevo no material injetado
a seguinte informação:



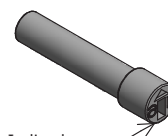
nome do fabricante
do componente

Identificação do Modelo

Datador conforme figura abaixo:



Indicador
de mês



Indicador
de ano

Datador duplo com miolo giratório
D= 5 ou 6mm

DETALHE - SAPATA FRONTAL



CJA-03
FDE

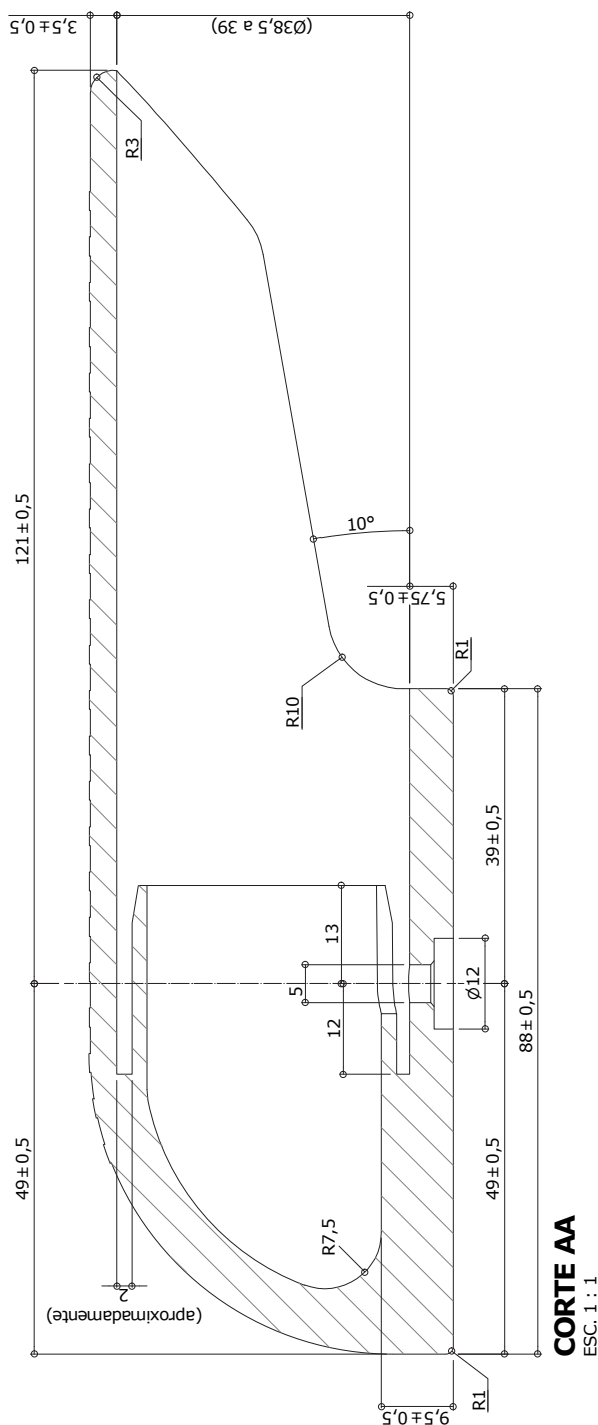
Altura do aluno:
de 1,19m a 1,42m

Página
11/32

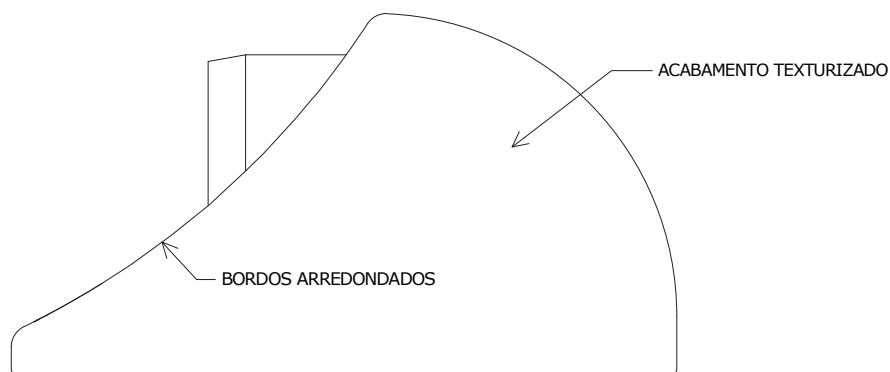
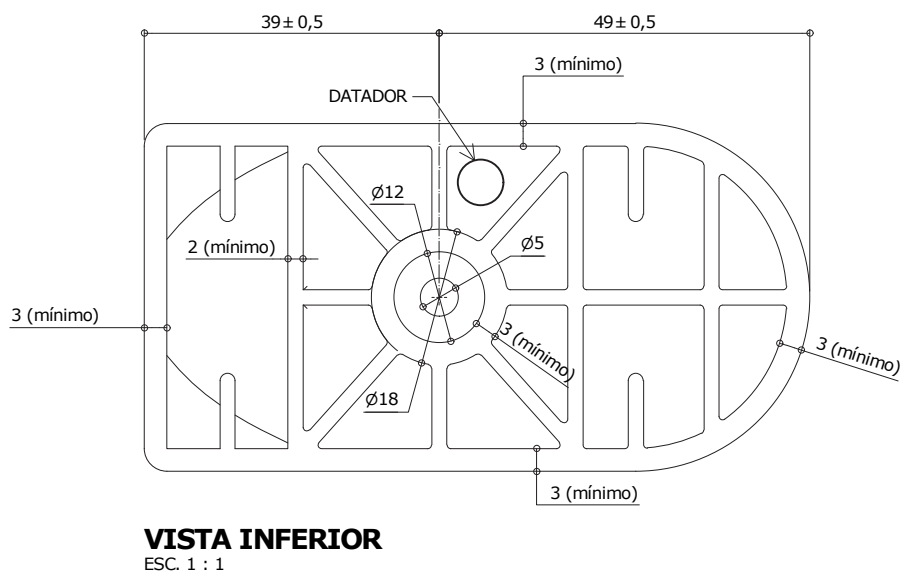
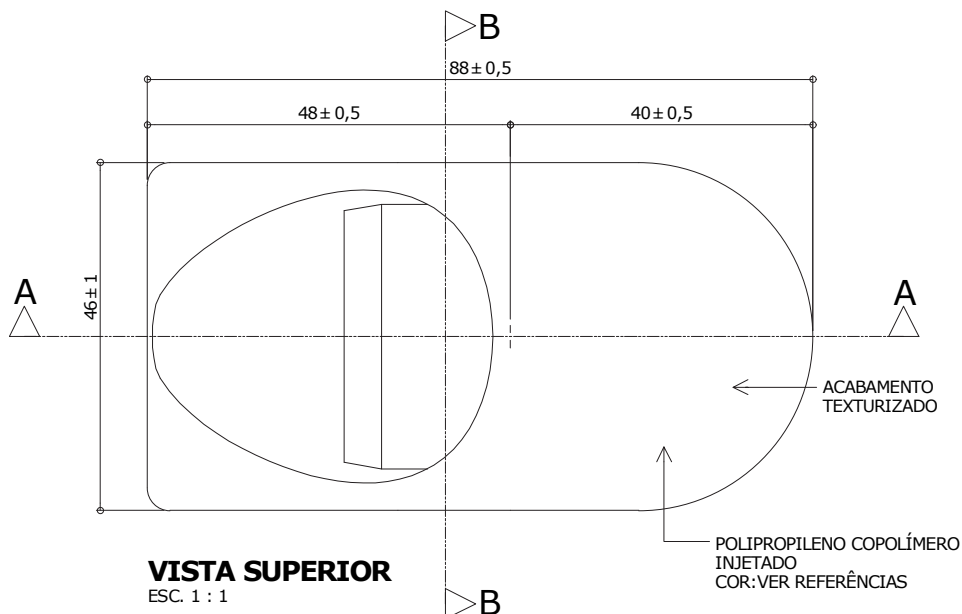
Atenção
Preserve a escala
Quando for imprimir, use
folhas A4 e desabilite a
função "Fit to paper"

FNDE Fundo Nacional
de Desenvolvimento
da Educação

* Projeto FDE com cessão de uso ao FNDE conforme Acordo de Cooperação Técnica (D.O.U. 25/03/2009) e Acordo de Cooperação Técnica nº 3/2019



DETALHE - SAPATA POSTERIOR



ANEXO DO MODELO
DE RELATÓRIO

CJA-03 FDE

**Conjunto
para aluno
tamanho 3**

Altura do aluno:
de 1,19m a 1,42m

Revisão 18
Data 23/02/21

Página
13/32



Atenção

Preserve a escala
Quando for imprimir, use
folhas A4 e desabilite a
função "Fit to paper"

Respeite o Meio Ambiente.
Imprima somente o ne-
cessário

FNDE Fundo Nacional
de Desenvolvimento
da Educação

Obs: Retirar amostra do padrão de textura.

* Projeto FDE com cessão de uso ao FNDE conforme Acordo de Cooperação Técnica (D.O.U. 25/03/2009) e Acordo de Cooperação Técnica nº 3/2019

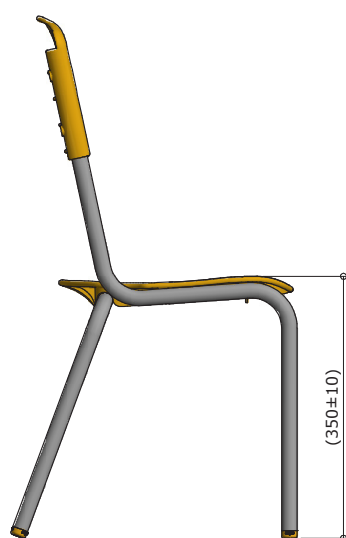
CJA-03 FDE

Conjunto para aluno tamanho 3

Altura do aluno:
de 1,19m a 1,42m

Revisão 18
Data 23/02/21

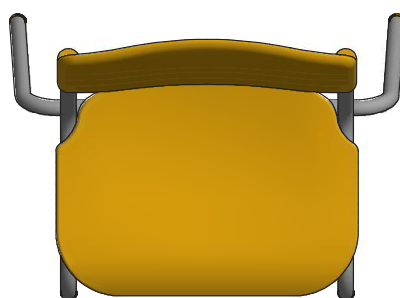
Página
15/32



VISTA LATERAL
ESC. 1 : 10



VISTA FRONTAL
ESC. 1 : 10



VISTA SUPERIOR
ESC. 1 : 10



Atenção

Preserve a escala
Quando for imprimir, use
folhas A4 e desabilite a
função "Fit to paper"

Respeite o Meio Ambiente.
Imprima somente o ne-
cessário

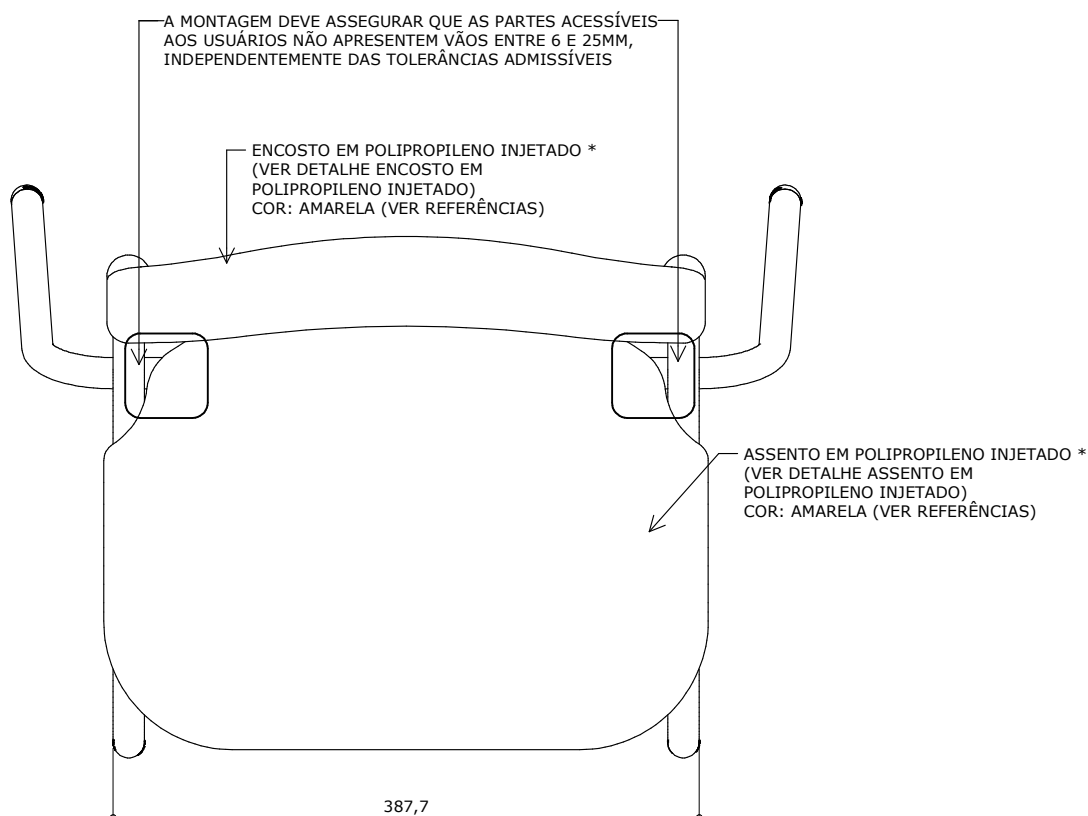
CJA-03 FDE

Conjunto para aluno tamanho 3

Altura do aluno:
de 1,19m a 1,42m

Revisão 18
Data 23/02/21

Página
16/32



VISTA SUPERIOR

ESC. 1 : 5



Atenção

Preserve a escala
Quando for imprimir, use
folhas A4 e desabilite a
função "Fit to paper"

Respeite o Meio Ambiente.

Imprima somente o ne-
cessário

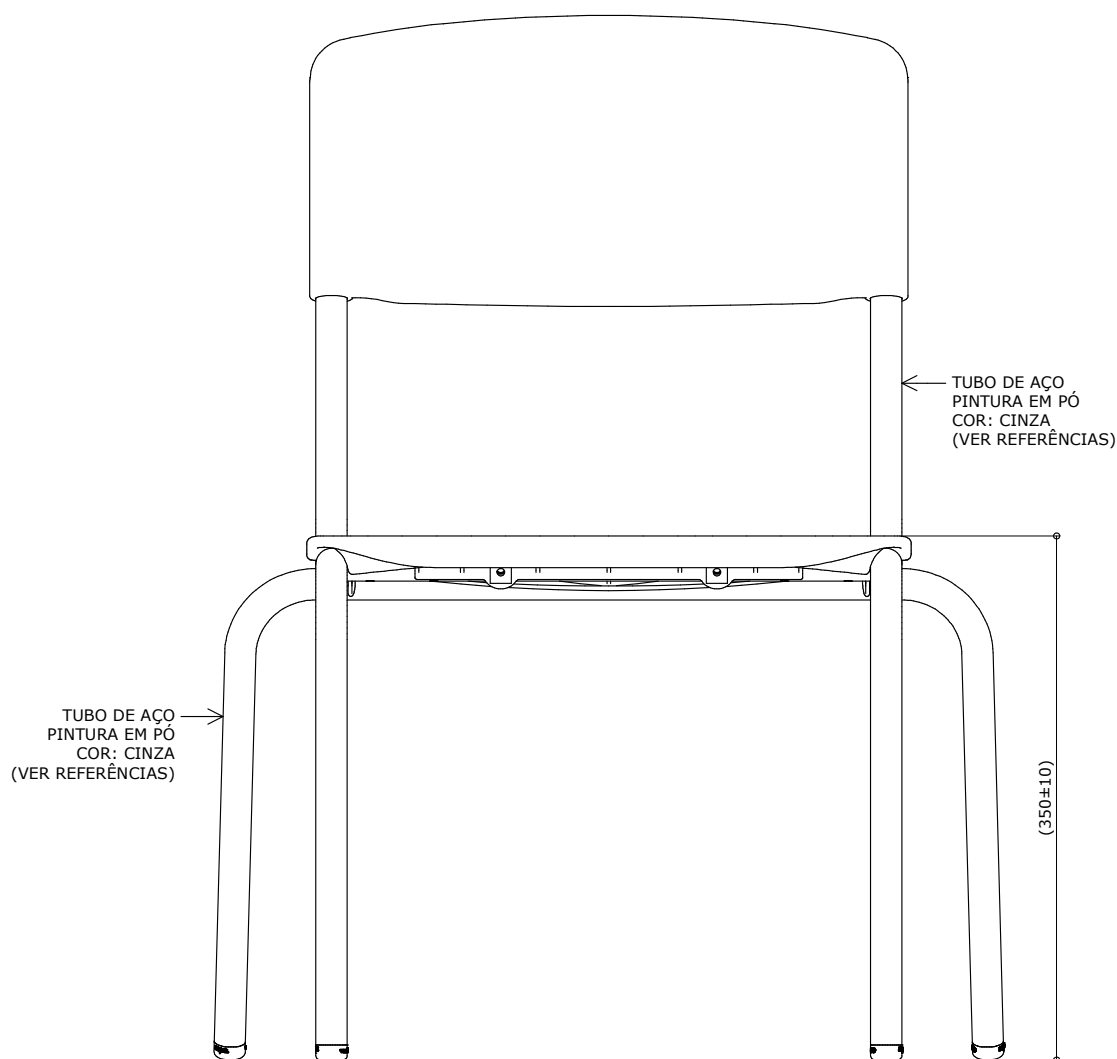
* Alternativamente o assento e o encosto poderão ser confeccionados em compensado anatômico (ver detalhes assento em compensado anatômico e encosto em compensado anatômico).

* Projeto FDE com cessão de uso ao FNDE conforme Acordo de Cooperação Técnica (D.O.U. 25/0 3/2009) e Acordo de Cooperação Técnica nº 3/2019.

CJA-03 FDE

Conjunto para aluno tamanho 3

Altura do aluno:
de 1,19m a 1,42m



VISTA FRONTAL

ESC. 1 : 5

Revisão 18
Data 23/02/21

Página
17/32



Atenção

Preserve a escala
Quando for imprimir, use
folhas A4 e desabilite a
função "Fit to paper"

Respeite o Meio Ambiente.
Imprima somente o ne-
cessário

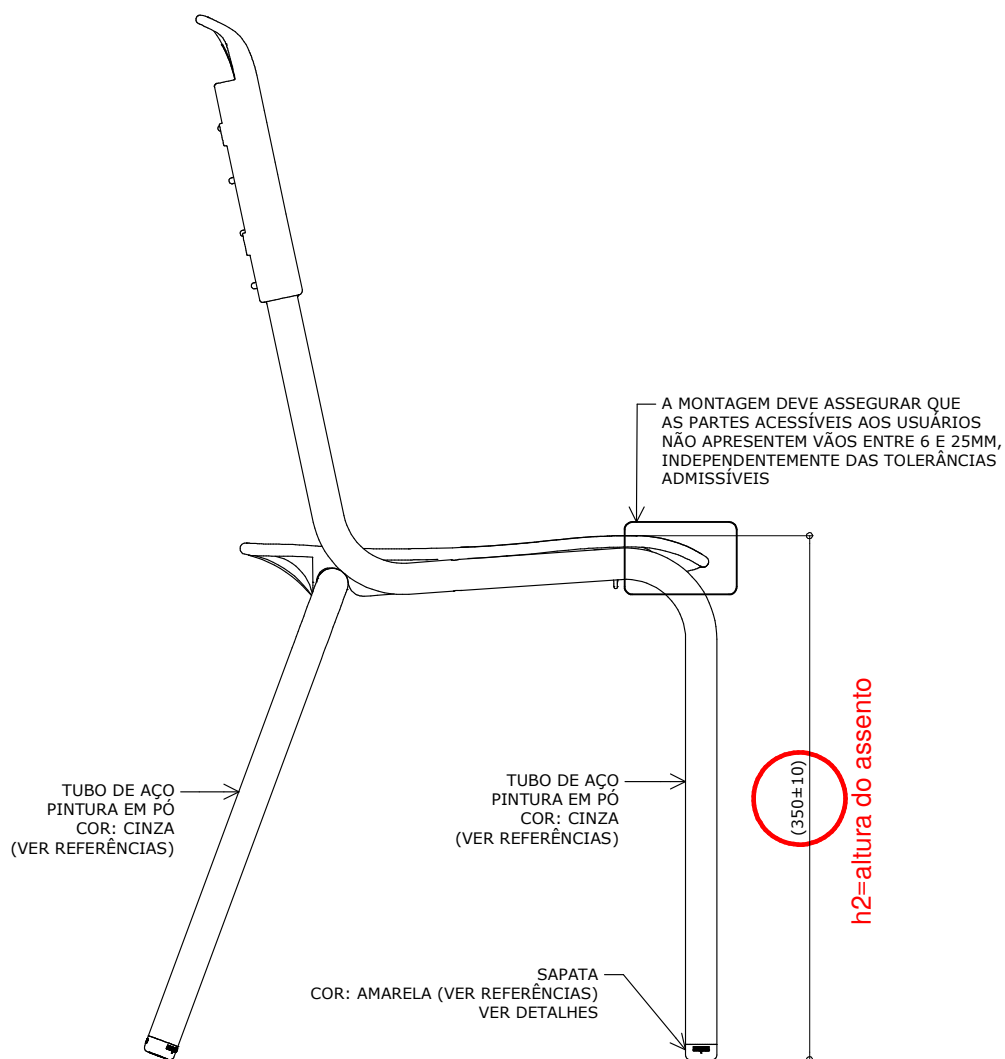
CJA-03 FDE

Conjunto para aluno tamanho 3

Altura do aluno:
de 1,19m a 1,42m

Revisão 18
Data 23/02/21

Página
18/32



VISTA LATERAL
ESC. 1 : 5



Atenção

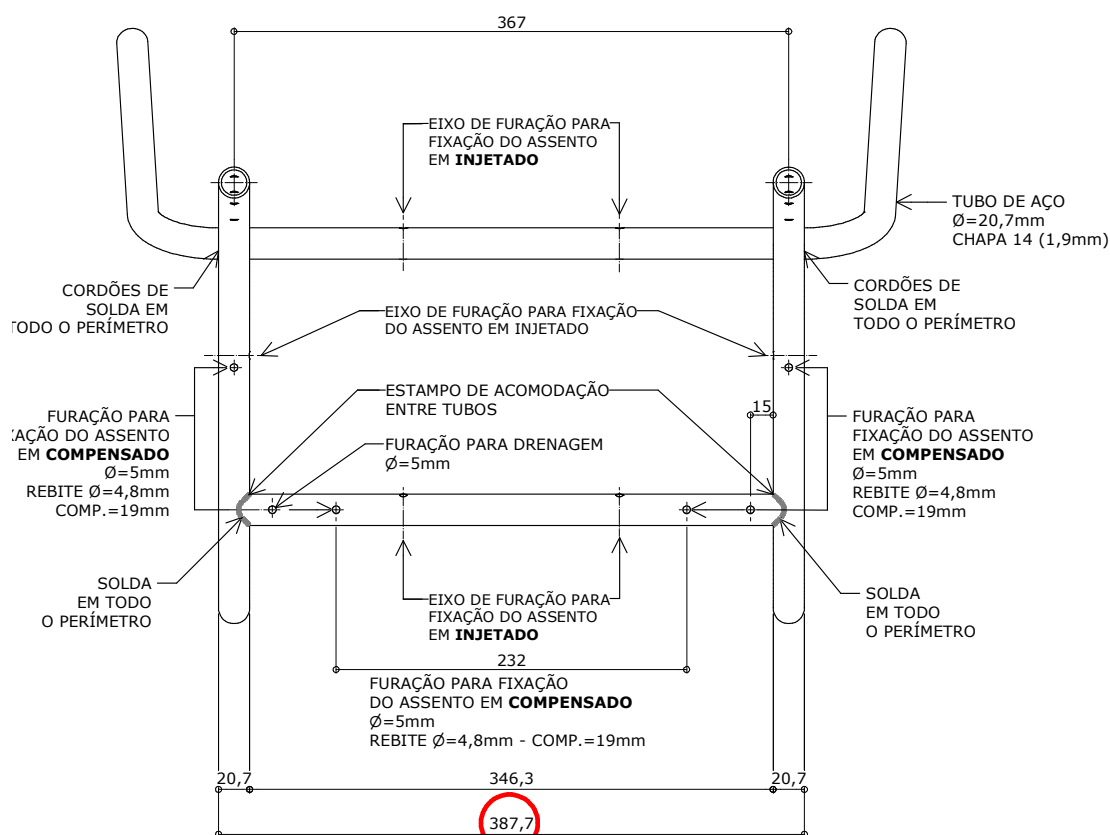
Preserve a escala
Quando for imprimir, use
folhas A4 e desabilite a
função "Fit to paper"

Respeite o Meio Ambiente.
Imprima somente o ne-
cessário

CJA-03 FDE

Conjunto para aluno tamanho 3

Altura do aluno:
de 1,19m a 1,42m



VISTA SUPERIOR DA ESTRUTURA

ESC. 1 : 5

Revisão 18
Data 23/02/21

Página
19/32



Atenção

Preserve a escala
Quando for imprimir, use
folhas A4 e desabilite a
função "Fit to paper"

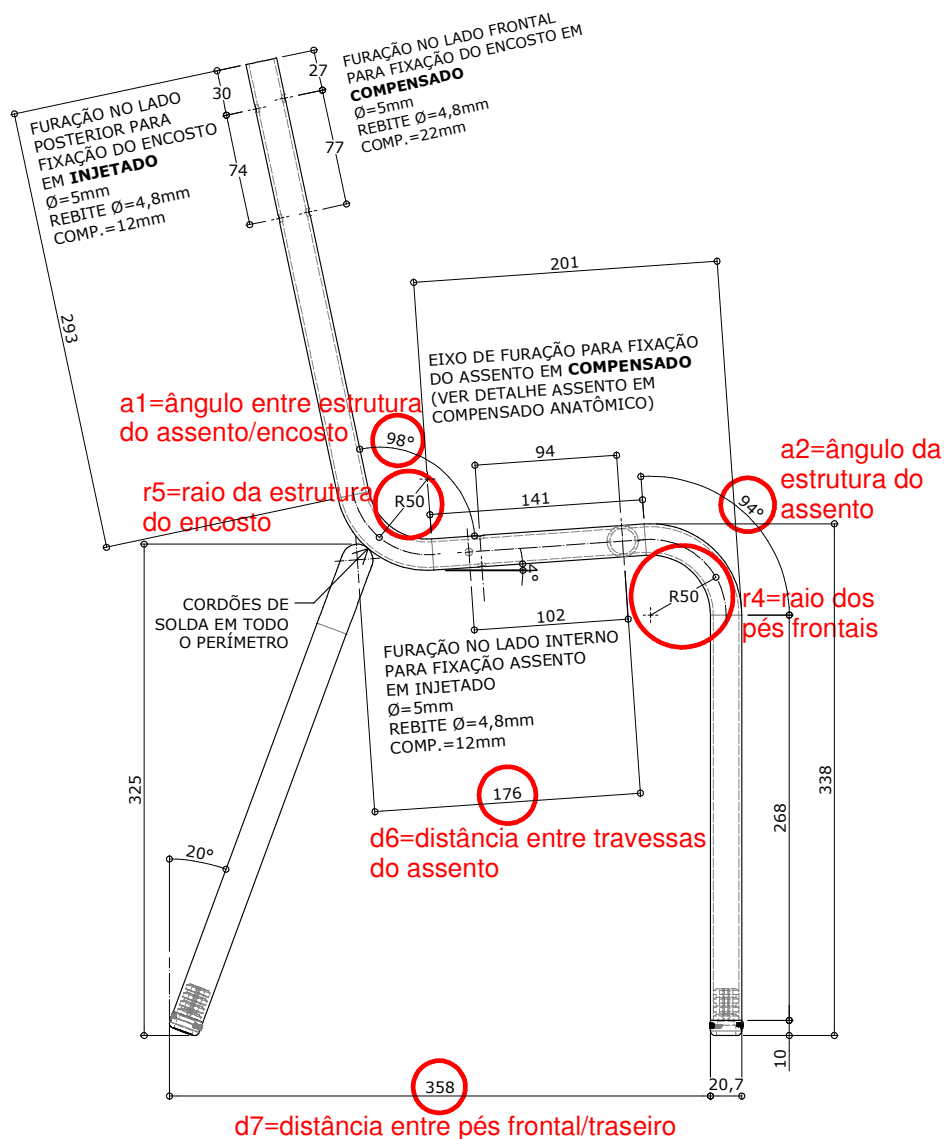
Respeite o Meio Ambiente.
Imprima somente o ne-
cessário

* Projeto FDE com cessão de uso ao FNDE conforme Acordo de Cooperação Técnica (D.O.U. 25/03/2009) e Acordo de Cooperação Técnica nº 3/2019.

CJA-03 FDE

Conjunto para aluno tamanho 3

Altura do aluno:
de 1,19m a 1,42m



VISTA LATERAL DA ESTRUTURA

ESC. 1 : 5

Revisão 18
Data 23/02/21

Página
21/32



Atenção

Preserve a escala
Quando for imprimir, use
folhas A4 e desabilite a
função "Fit to paper"

Respeite o Meio Ambiente.
Imprima somente o ne-
cessário

CJA-03 FDE

Conjunto para aluno tamanho 3

Altura do aluno:
de 1,19m a 1,42m

Revisão 18
Data 23/02/21

Página
22/32



Atenção

Preserve a escala
Quando for imprimir, use
folhas A4 e desabilite a
função "Fit to paper"

Respeite o Meio Ambiente.
Imprima somente o ne-
cessário



VISTA INFERIOR

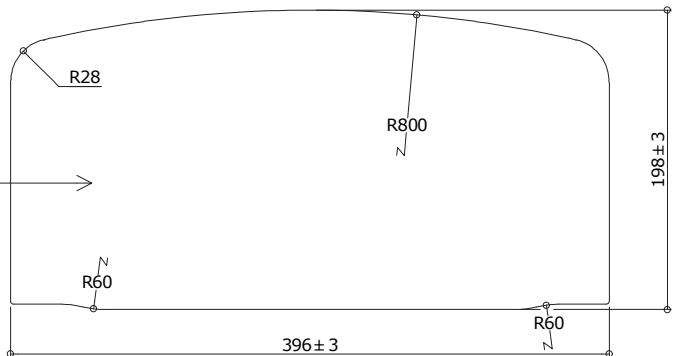
ESC. 1 : 5



VISTA LATERAL

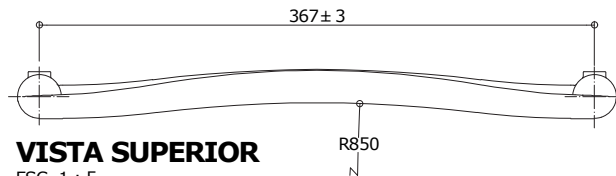
ESC. 1 : 5

POLIPROPILENO
COPOLÍMERO
INJETADO
COR: VER REFERÊNCIAS



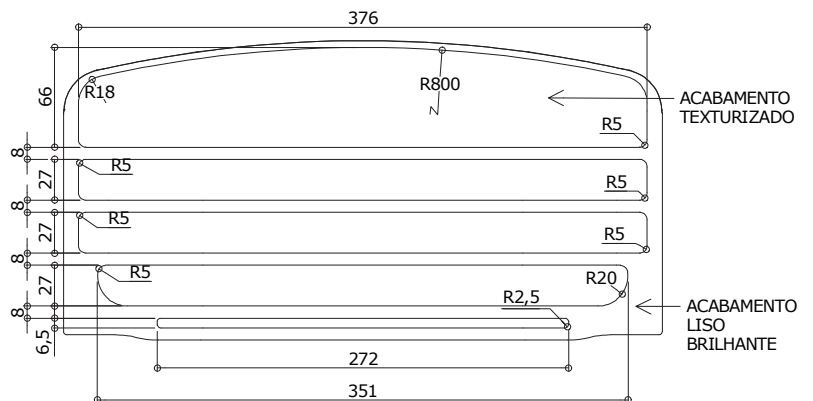
VISTA FRONTAL

ESC. 1 : 5



VISTA SUPERIOR

ESC. 1 : 5

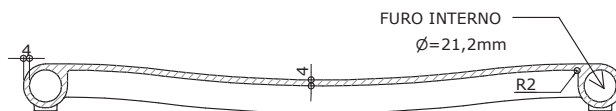


VISTA FRONTAL - ACABAMENTO

ESC. 1 : 5

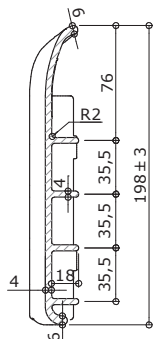
Obs: Retirar amostra do padrão de textura.

* Projeto FDE com cessão de uso ao FNDE conforme Acordo de Cooperação Técnica (D.O.U. 25/0 3/2009) e Acordo de Cooperação Técnica nº 3/2019.



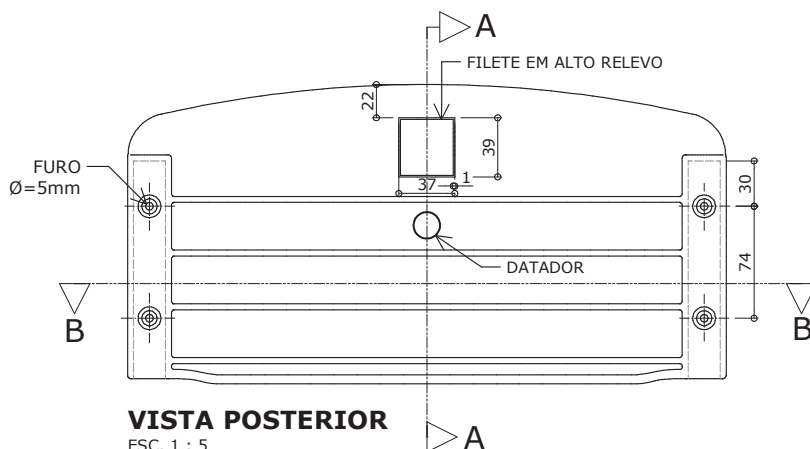
CORTE BB

ESC. 1 : 5



CORTE AA

ESC. 1 : 5



VISTA POSTERIOR

ESC. 1 : 5

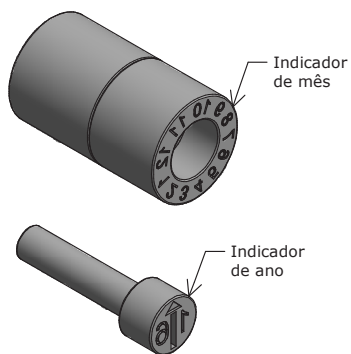
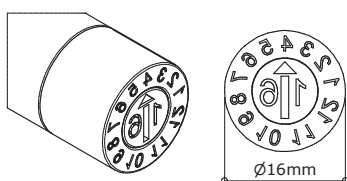
Apresentar em relevo no material injetado a seguinte informação:



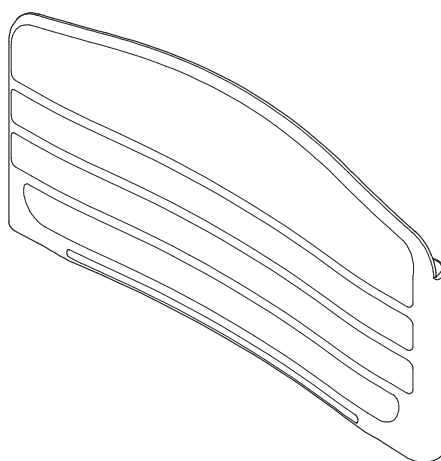
nome do fabricante
do componente

Identificação do Modelo

Datador conforme figura abaixo:

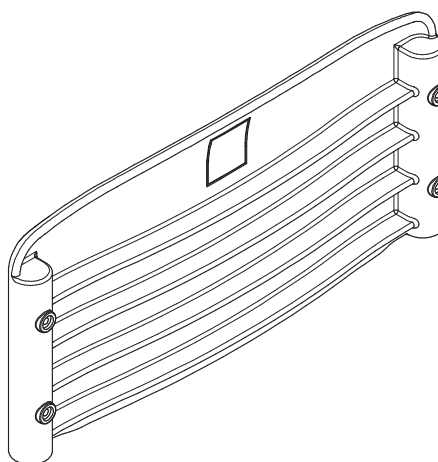


Datador duplo com miolo giratório
D= 16mm



PERSPECTIVAS

ESC. 1 : 5



ANEXO DO MODELO
DE RELATÓRIO

CJA-03 FDE

Conjunto
para aluno
tamanho 3

Altura do aluno:
de 1,19m a 1,42m

Revisão 18
Data 23/02/21

Página
23/32



Atenção

Preserve a escala
Quando for imprimir, use
folhas A4 e desabilite a
função "Fit to paper"

Respeite o Meio Ambiente.
Imprima somente o ne-
cessário

FNDE Fundo Nacional
de Desenvolvimento
da Educação

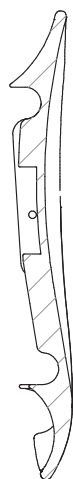
DETALHE - ASSENTO EM POLIPROPILENO INJETADO

ANEXO DO MODELO
DE RELATÓRIO

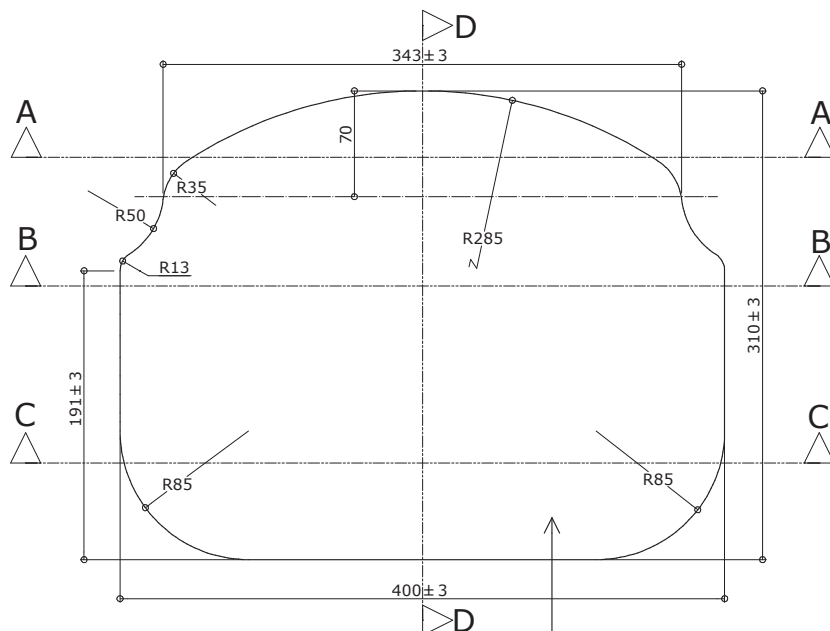
CJA-03 FDE

Conjunto
para aluno
tamanho 3

Altura do aluno:
de 1,19m a 1,42m

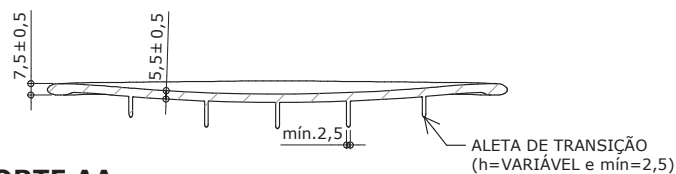


CORTE DD
ESC. 1 : 5

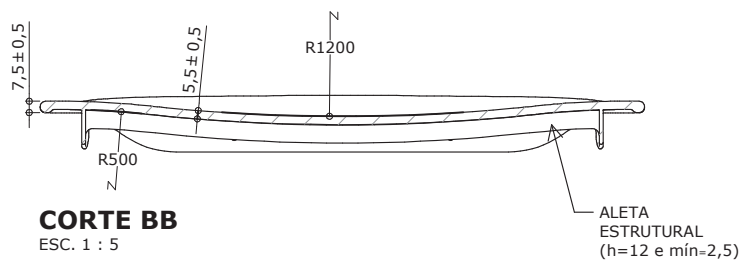


VISTA SUPERIOR
ESC. 1 : 5

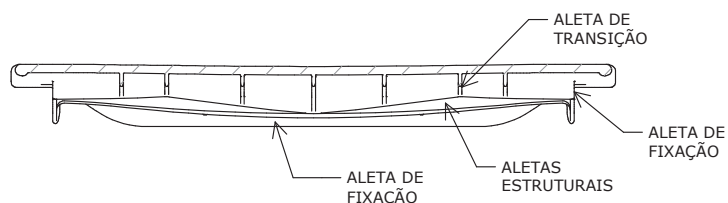
POLIPROPILENO
COPOLÍMERO
INJETADO
COR: VER REFERÊNCIAS



CORTE AA
ESC. 1 : 5



CORTE BB
ESC. 1 : 5



CORTE CC
ESC. 1 : 5

Revisão 18
Data 23/02/21

Página
24/32



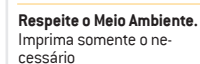
Atenção
Preserve a escala
Quando for imprimir, use
folhas A4 e desabilite a
função "Fit to paper"

Respeite o Meio Ambiente.
Imprima somente o ne-
cessário

Altura do aluno:
de 1,19m a 1,42m

Página
25/32

* Projeto FDE com cessão de uso ao FNDE conforme Acordo de Cooperação Técnica (D.O.U. 25/03/2009) e Acordo de Cooperação Técnica nº 3/2019



CJA-03 FDE

Conjunto para aluno tamanho 3

Altura do aluno:
de 1,19m a 1,42m

Revisão 18
Data 23/02/21

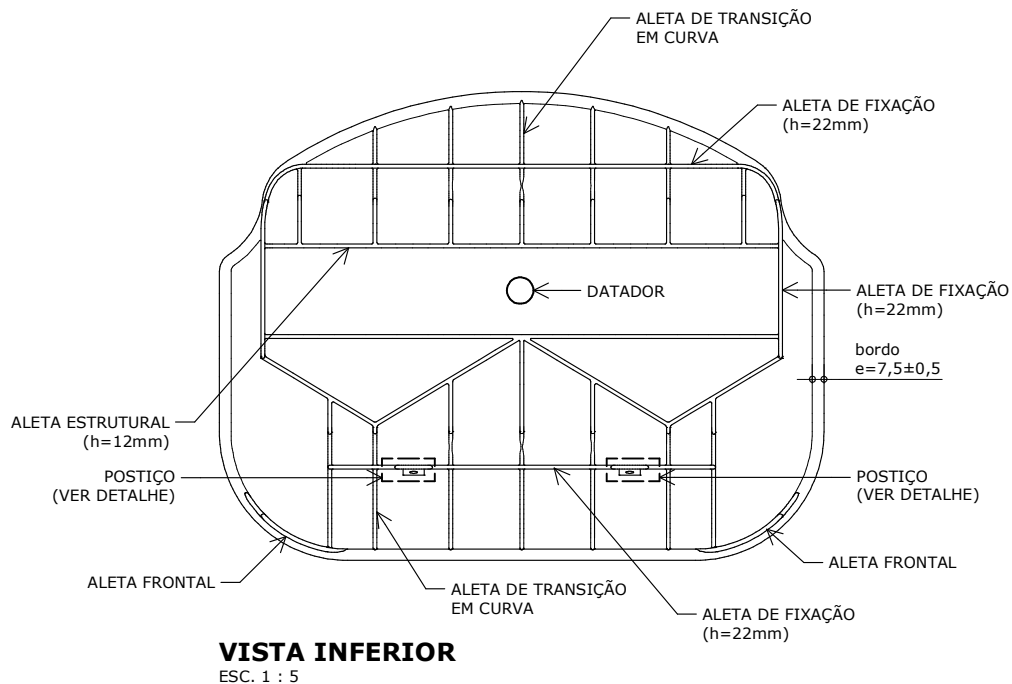
Página
26/32



Atenção

Preserve a escala
Quando for imprimir, use
folhas A4 e desabilite a
função "Fit to paper"

Respeite o Meio Ambiente.
Imprima somente o ne-
cessário



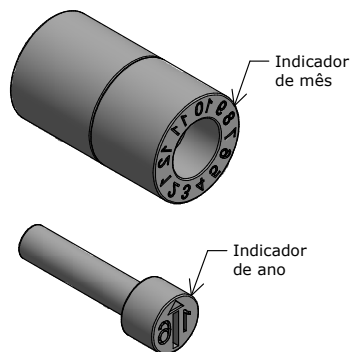
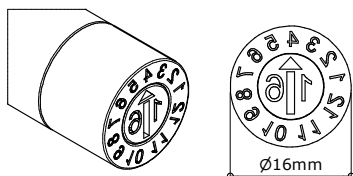
Apresentar em relevo no material injetado
a seguinte informação:



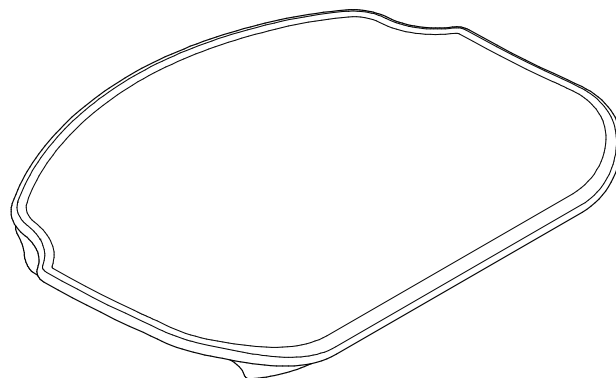
nome do fabricante
do componente

Identificação do Modelo

Datador conforme figura abaixo:

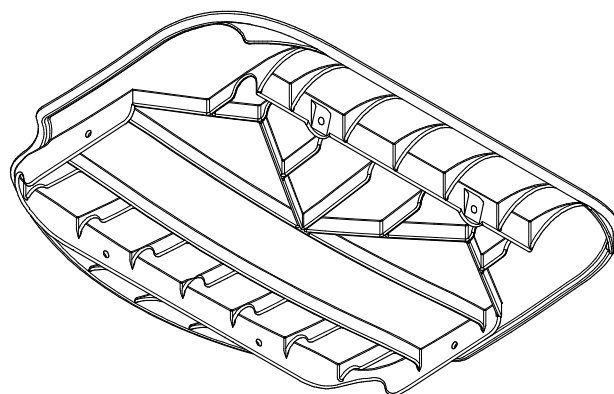


Datador duplo com miolo giratório
D= 16mm

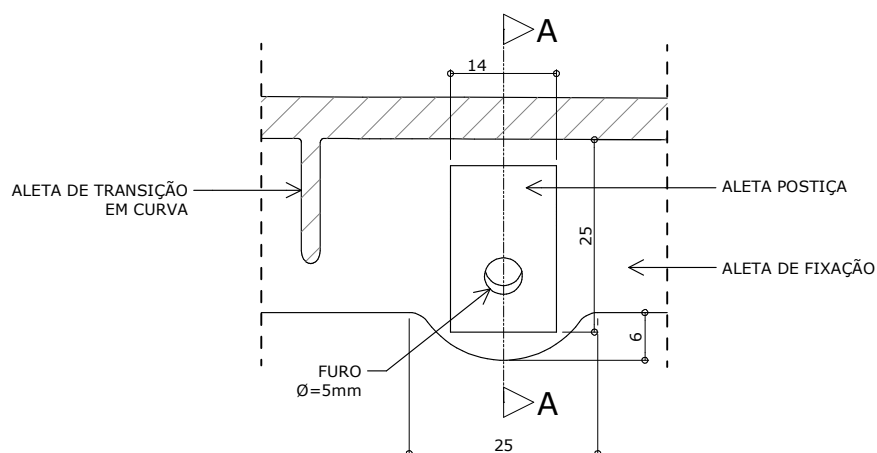


PERSPECTIVAS

ESC. 1 : 5

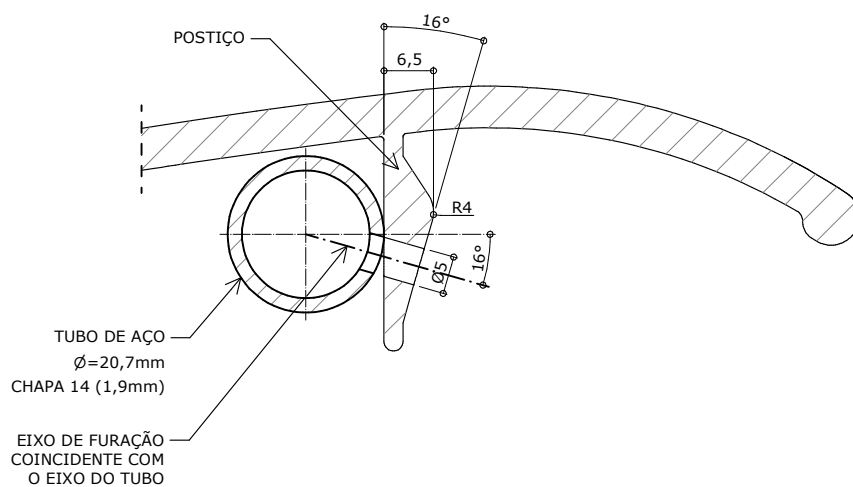


DETALHE - POSTIÇO PARA ALETA FRONTAL



VISTA FRONTAL

ESC. 1 : 1



CORTE AA

ESC. 1 : 1

ANEXO DO MODELO
DE RELATÓRIO

CJA-03 FDE

Conjunto
para aluno
tamanho 3

Altura do aluno:
de 1,19m a 1,42m

Revisão 18
Data 23/02/21

Página
27/32



Atenção

Preserve a escala
Quando for imprimir, use
folhas A4 e desabilite a
função "Fit to paper"

Respeite o Meio Ambiente.
Imprima somente o ne-
cessário

FNDE Fundo Nacional
de Desenvolvimento
da Educação

DETALHE - ENCOSTO EM COMPENSADO ANATÔMICO

ANEXO DO MODELO
DE RELATÓRIO

CJA-03 FDE

**Conjunto
para aluno
tamanho 3**

Altura do aluno:
de 1,19m a 1,42m

Revisão 18
Data 23/02/21

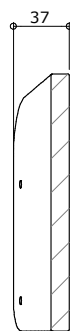
Página
28/32



Atenção

Preserve a escala
Quando for imprimir, use
folhas A4 e desabilite a
função "Fit to paper"

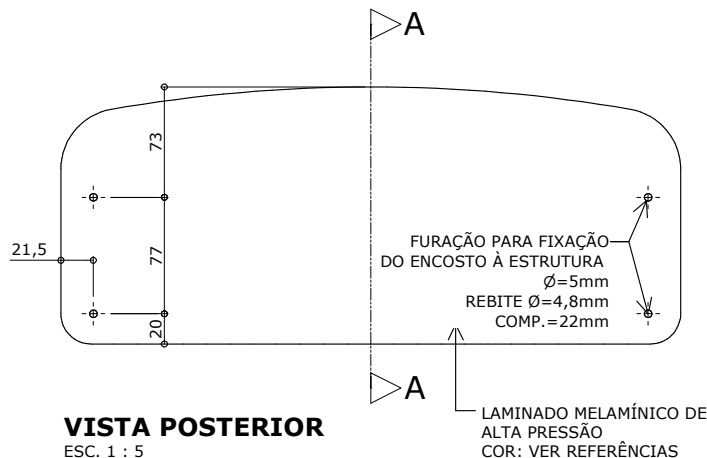
Respeite o Meio Ambiente.
Imprima somente o ne-
cessário



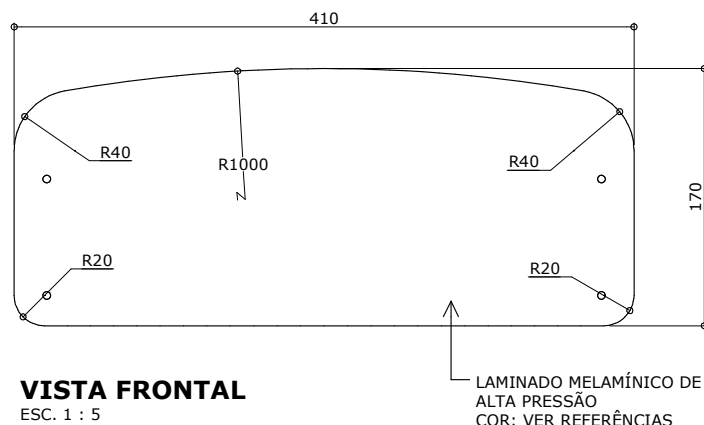
CORTE AA
ESC. 1 : 5



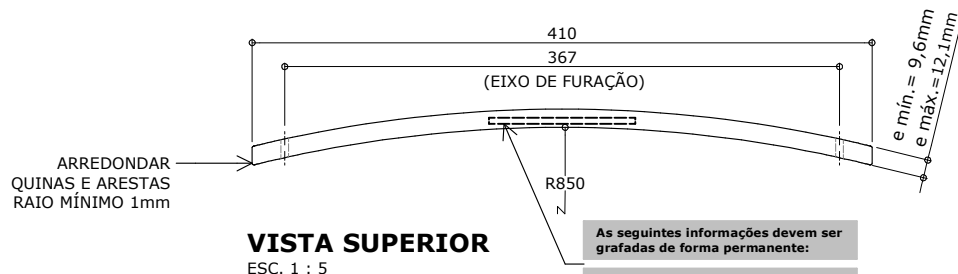
VISTA LATERAL
ESC. 1 : 5



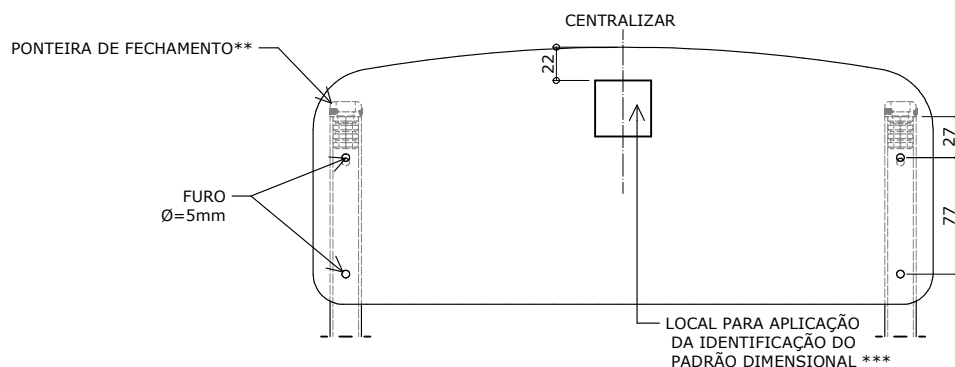
VISTA POSTERIOR
ESC. 1 : 5



VISTA FRONTAL
ESC. 1 : 5



VISTA SUPERIOR
ESC. 1 : 5

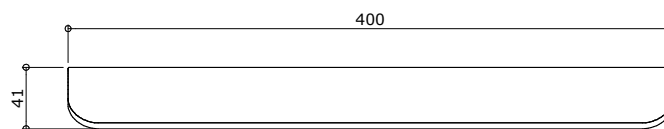


MONTAGEM
ESC. 1 : 5

** Ponteiros de fechamento de topo somente deverão ser utilizados em casos de assento e encosto confeccionados em compensado anatômico.

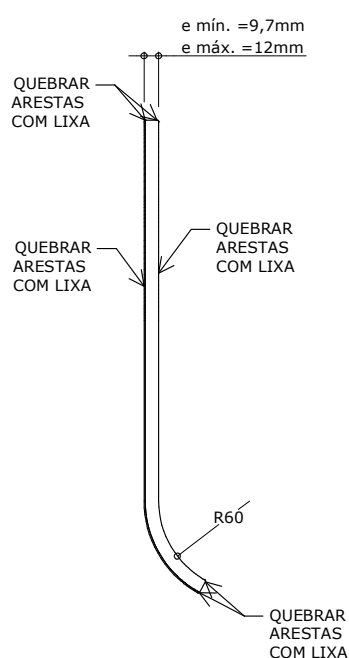
*** Exceto para o item CJP-01 Conjunto para professor.

* Projeto FDE com cessão de uso ao FNDE conforme Acordo de Cooperação Técnica (D.O.U. 25/03/2009) e Acordo de Cooperação Técnica nº 3/2019.



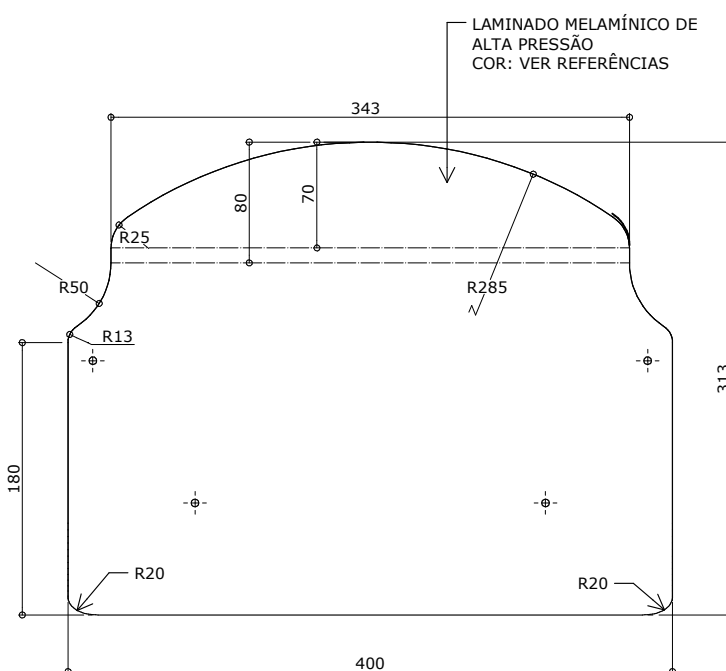
VISTA FRONTAL

ESC. 1 : 5



VISTA LATERAL

ESC. 1 : 5



VISTA SUPERIOR

ESC. 1 : 5

CJA-03 FDE

Conjunto para aluno tamanho 3

Altura do aluno:
de 1,19m a 1,42m

Revisão 18
Data 23/02/21

Página
29/32



Atenção

Preserve a escala
Quando for imprimir, use
folhas A4 e desabilite a
função "Fit to paper"

Respeite o Meio Ambiente.
Imprima somente o ne-
cessário

CJA-03 FDE

Conjunto para aluno tamanho 3

Altura do aluno:
de 1,19m a 1,42m

Revisão 18
Data 23/02/21

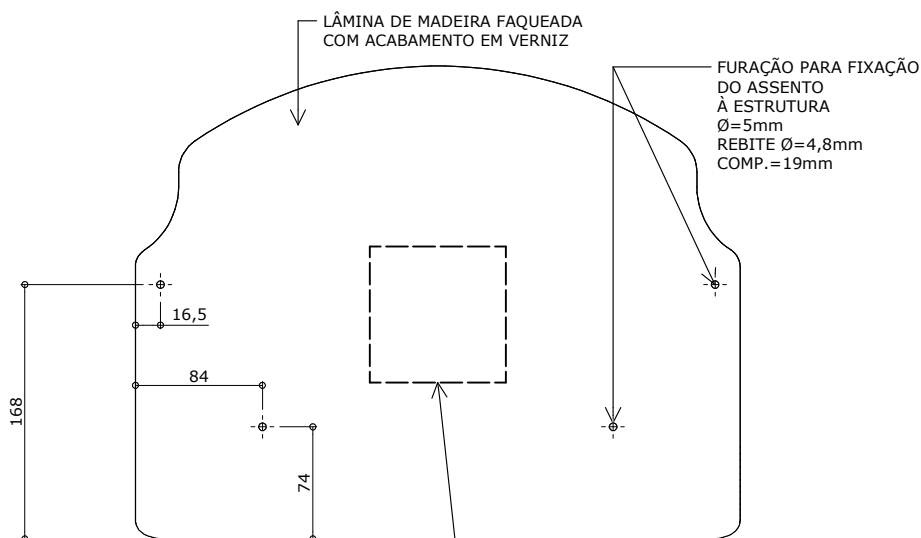
Página
30/32



Atenção

Preserve a escala
Quando for imprimir, use
folhas A4 e desabilite a
função "Fit to paper"

Respeite o Meio Ambiente.
Imprima somente o ne-
cessário



VISTA INFERIOR

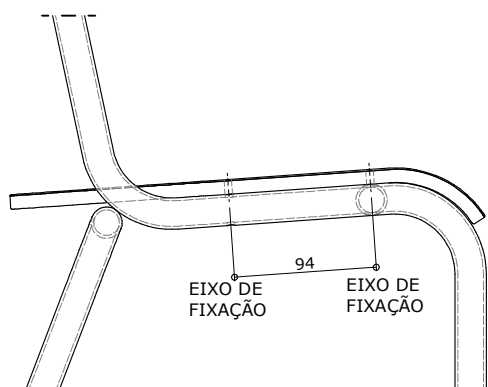
ESC. 1 : 5

As seguintes informações devem ser
grafadas de forma permanente:

data de
fabricação

nome do fabricante
do componente

Identificação do Modelo



MONTAGEM

ESC. 1 : 5

Technical drawing of a mechanical part, likely a pump head or valve component. The drawing shows a cross-section with the following dimensions and features:

- Top diameter: $\varnothing 9$
- Top section height: 164
- Intermediate section height: 10
- Intermediate section diameter: $\varnothing 10,8$
- Bottom section diameter: $\varnothing 12,7$
- Bottom section height: 6,7
- Note: 2 (e mínima) pointing to a specific feature on the top section.

POLIPROPILENO COPOLIMERO
INJETADO
COR: VER REFERÊNCIAS

Ø20,7

Ø16,3

Ø9

2

1

POLIPROPILENO COPOLÍMERO
INJETADO
COR: VER REFERÊNCIAS

28 ± 1

5 (e mínima)

Ø3

Ø5

CORTE BB

Technical drawing of a mechanical part showing dimensions and tolerances. The drawing includes a side view and a top view. The side view shows a total height of 31 ± 1 and a diameter of $\varnothing 10,1$. The top view shows a diameter of $\varnothing 10,8$ and a diameter of $\varnothing 12,5$. A dimension of $6,7$ is indicated for the top view. A feature is labeled 'B' with a triangle symbol. A diagonal line points to a specific feature on the side view.

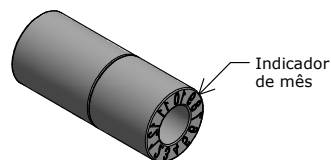
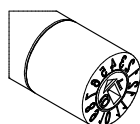
Technical drawing of a circular part showing concentric circles. The outermost circle is labeled $\varnothing 12,5$. The middle circle is labeled $\varnothing 5$. The innermost circle is labeled $\varnothing 3$. There are four small circles arranged in a square pattern within the innermost circle.

Apresentar em relevo no material injetado a seguinte informação:

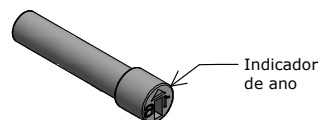


**nome do fabricante
do componente**

Datador conforme figura abaixo:



- Indicador de mês



— Indicador de ano

Datador duplo com miolo giratório
D= 5 ou 6mm



Atenção

Preserve a escala
Quando for imprimir, use
folhas A4 e desabilite a
função "Fit to paper"

Respeite o Meio Ambiente.
Imprima somente o necessário

CJA-03 FDE

Conjunto para aluno tamanho 3

Altura do aluno:
de 1,19m a 1,42m

Revisão 18
Data 23/02/21

Página
32/32

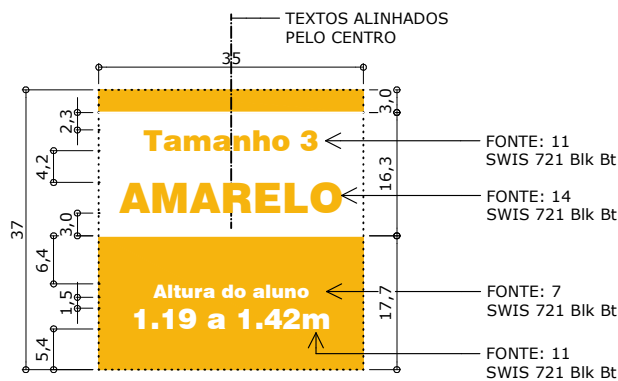


Atenção

Preserve a escala
Quando for imprimir, use
folhas A4 e desabilite a
função "Fit to paper"

Respeite o Meio Ambiente.
Imprima somente o ne-
cessário

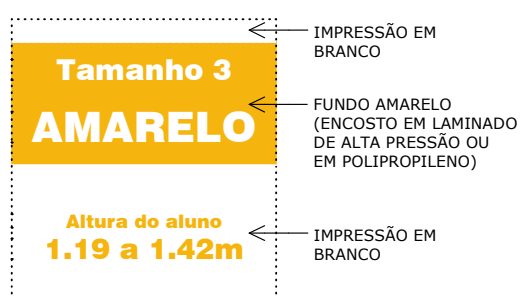
DETALHE - IDENTIFICAÇÃO DO PADRÃO DIMENSIONAL



IDENTIFICAÇÃO DO PADRÃO DIMENSIONAL

ESC. 1:1

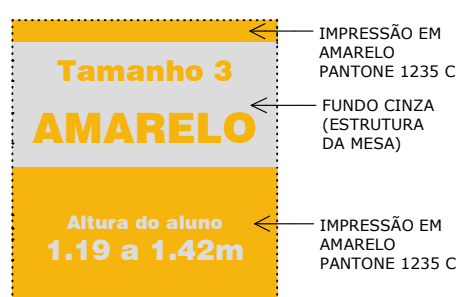
IMPRESSÃO EM BRANCO SOBRE FUNDO AMARELO



APLICAÇÃO NO ENCOSTO

ESC. 1:1

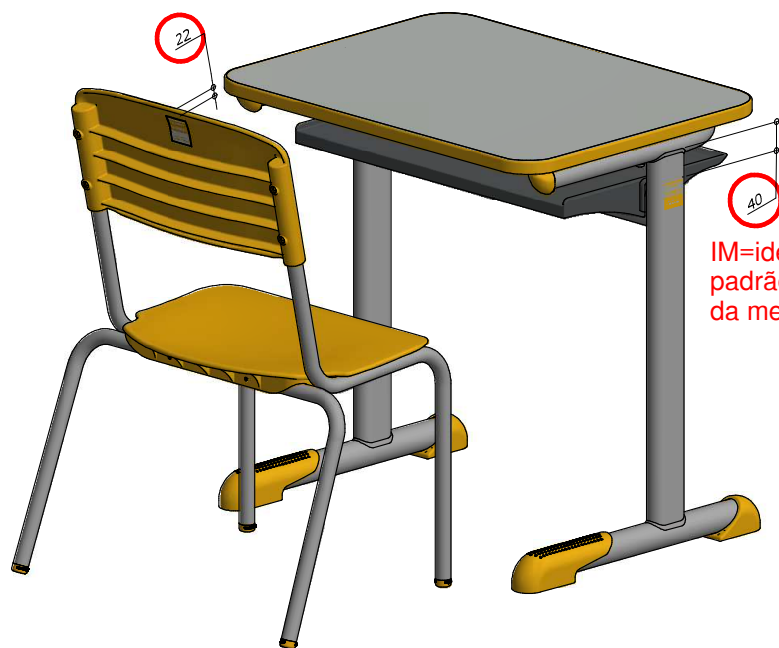
IMPRESSÃO EM AMARELO SOBRE FUNDO CINZA



APLICAÇÃO NA ESTRUTURA DA MESA

ESC. 1:1

IC=identificação do padrão
dimensional da cadeira



IM=identificação do
padrão dimensional
da mesa

APLICAÇÃO DA IDENTIFICAÇÃO VISTA PERSPECTIVA - MESA E CADEIRA

ESC. 1 : 10

* Projeto FDE com cessão de uso ao FNDE conforme Acordo de Cooperação Técnica (D.O.U. 25/03/2009) e Acordo de Cooperação Técnica nº 3/2019.